

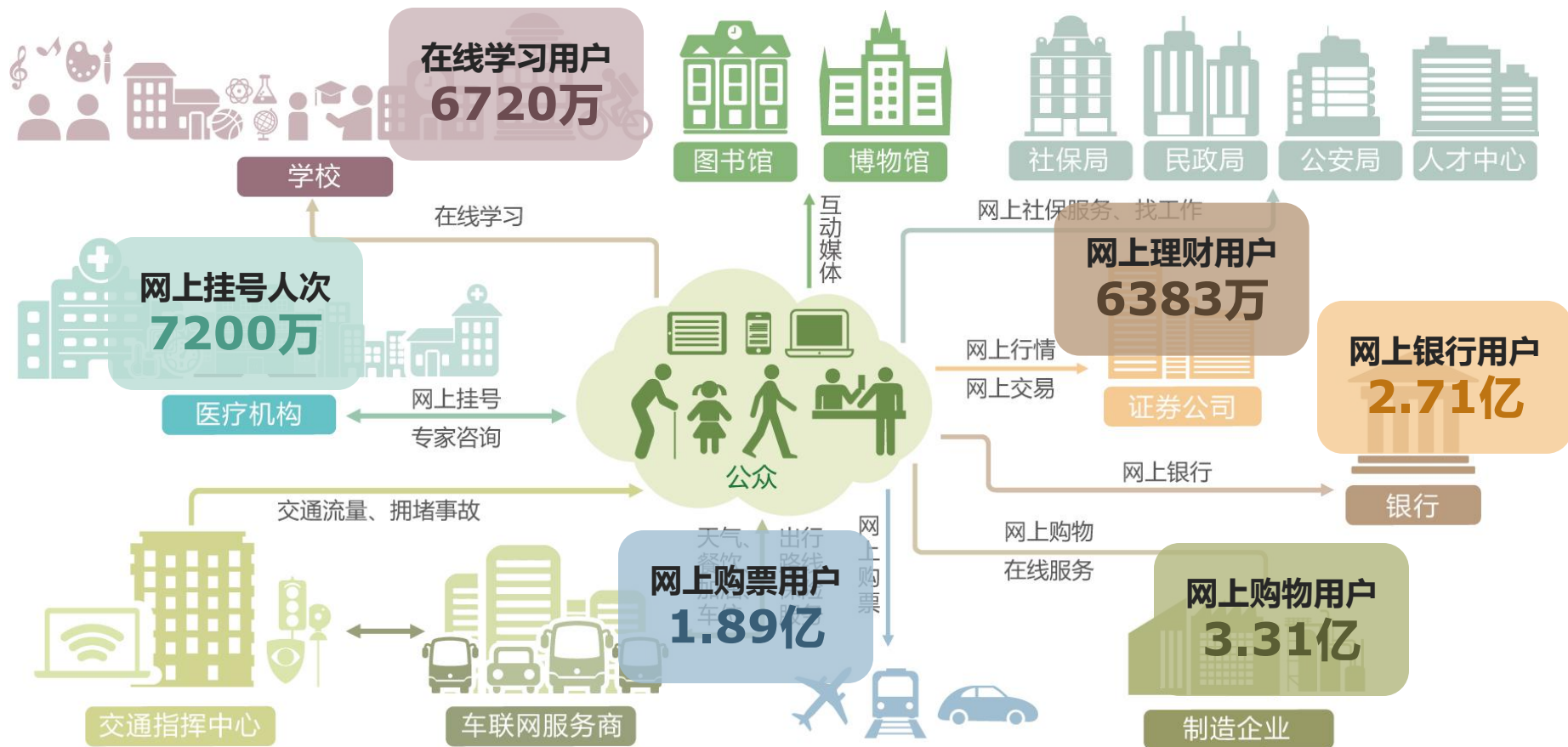
企业互联网应用支撑平台

张霞 博士

高级副总裁兼 CTO & CKO

东软集团股份有限公司

移动互联网改变了人们的生活



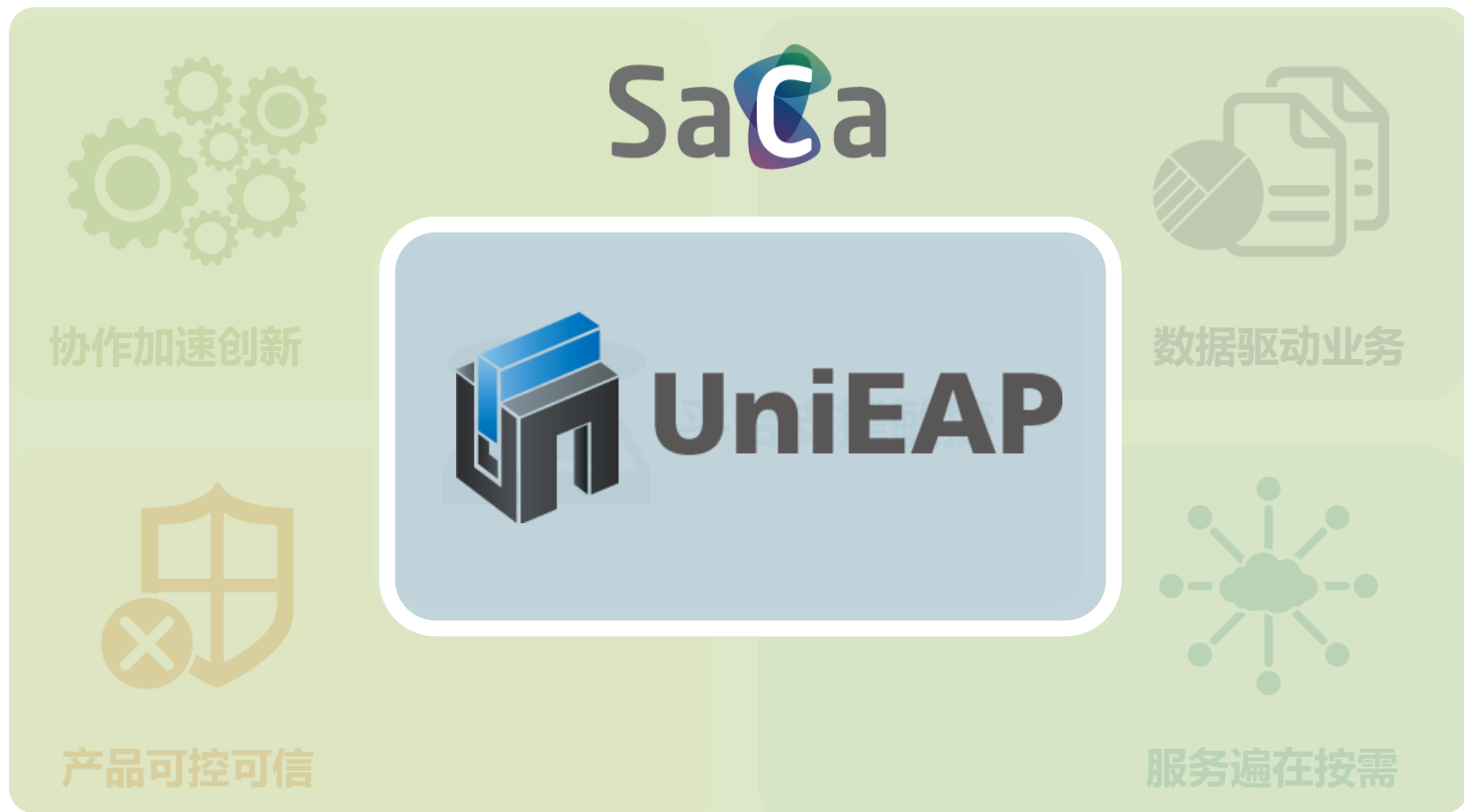
数据来源：挂号网 (FY13)，iResearch《2013-2014年中国在线教育行业发展报告》，中国互联网络信息中心FY14第34次《中国互联网络发展状况统计报告》

企业经营模式发生了变革

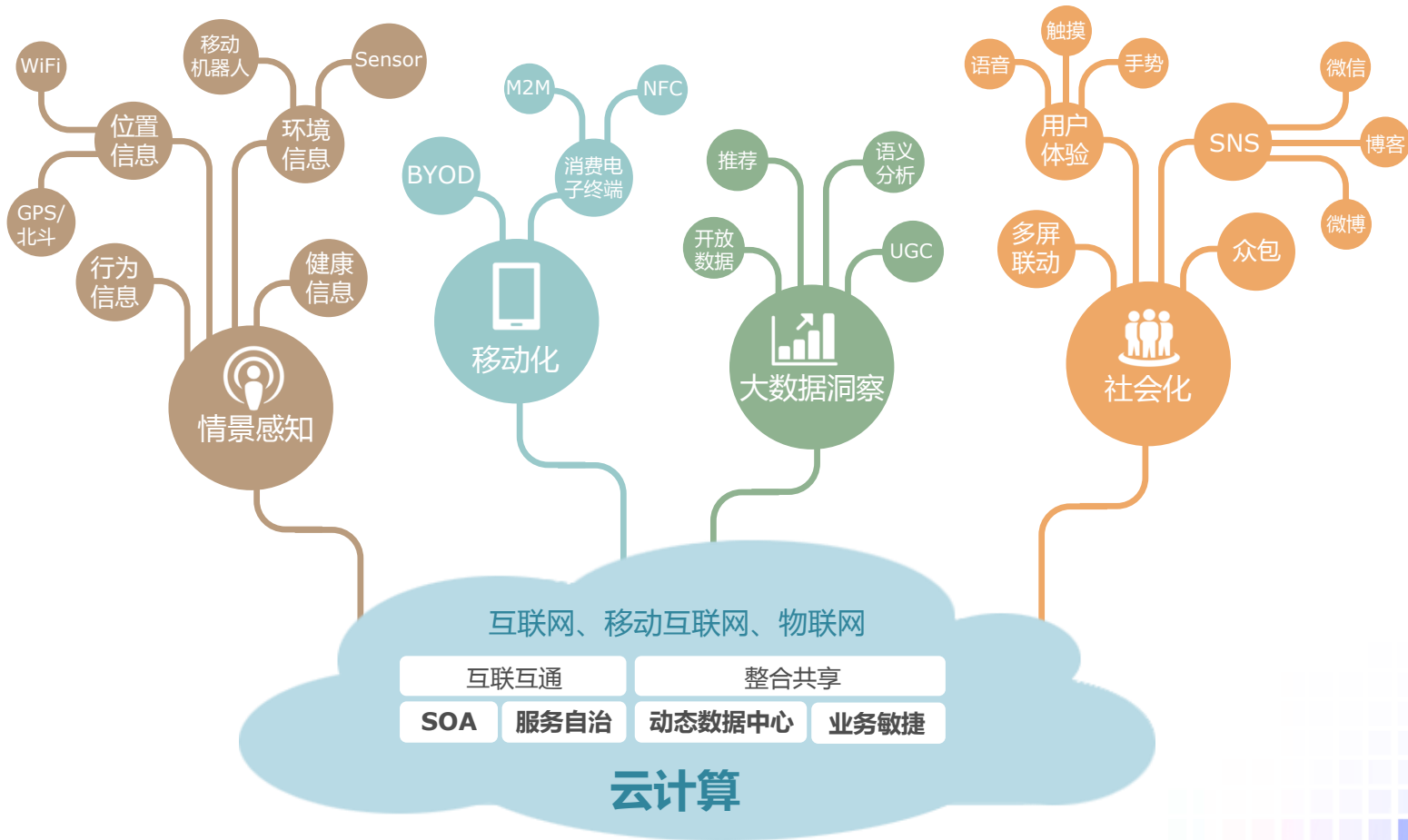
- 直接面向客户，拓展接触渠道
- 客户参与创新，提供更好的客户体验
- 贯通业务过程、上下游协作



企业应用表现出新的特征



驱动变革的新一代信息技术



Secure Social Active Connected Cloud with Awareness

S: Secure, Social

a: active

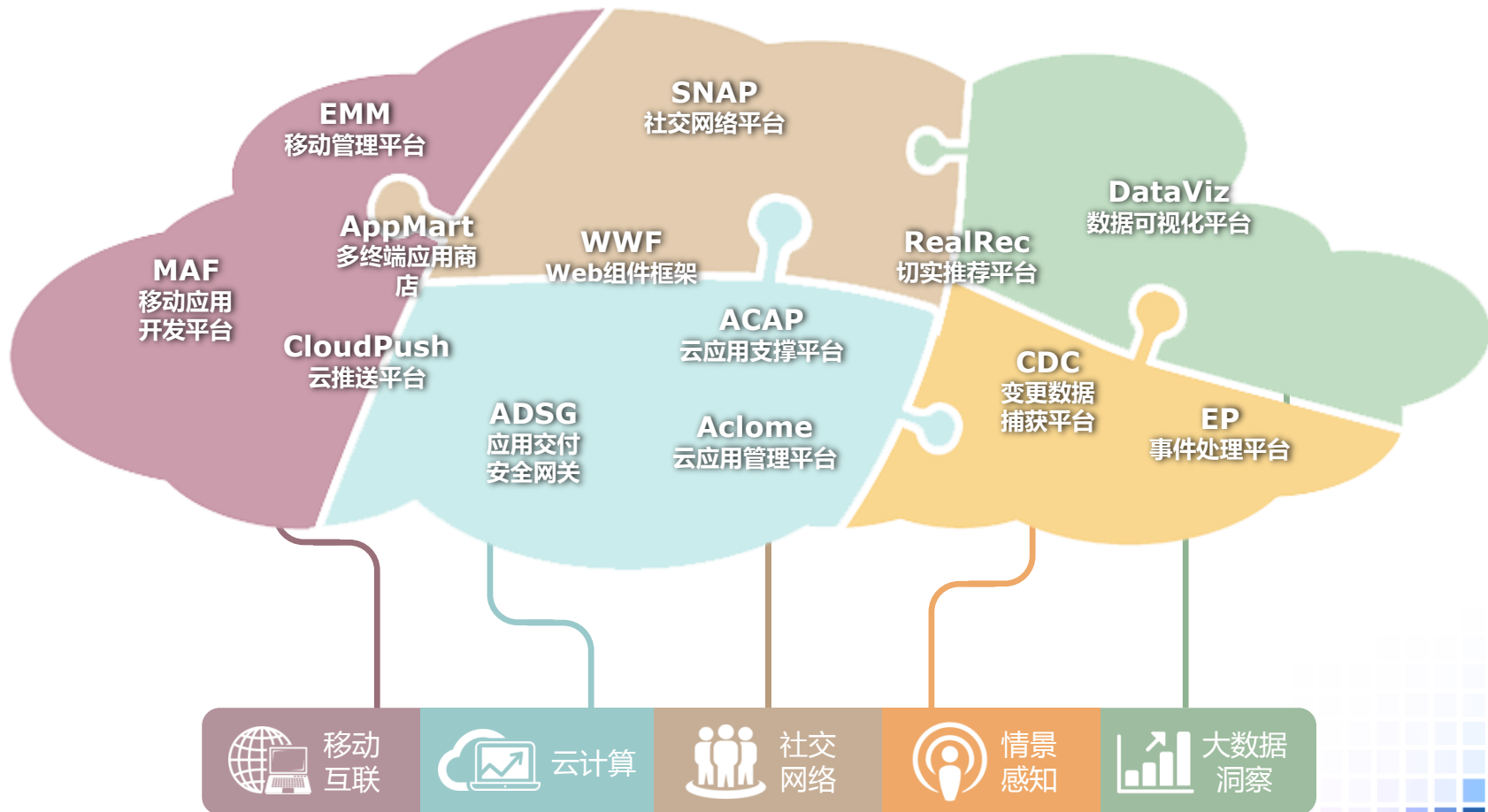
C: Connected Cloud

a: awareness

SaCa

Cloud Application Platform

SaCa产品家族



SaCa云应用平台

解决互联网/移动互联网/物联网应用的共性技术问题

- 支持B2B2C/G2B2C类应用的快速构建
- 支持垂直互联网应用及企业互联网应用



TeleHealth Terminal



终端

PDA



In-Vehicle Device



Smart Phone



Portable Computer

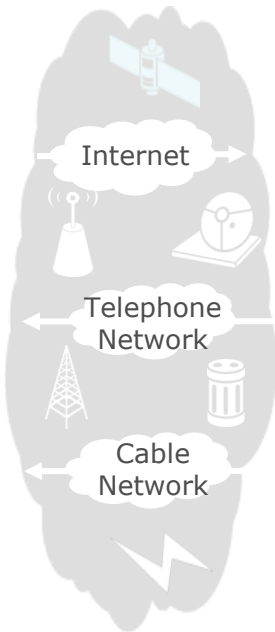


IPTV



基于HTML5的移动应用平台

嵌入式操作系统



云服务中心

社交网络应用平台

Web Widget框架

多终端应用商店

切实推荐平台

云推送平台

数据可视化平台

变更数据捕获平台

事件处理平台

移动设备管理

信息资源

知识

语义

数据

LOB

敏捷云应用支撑平台

动态数据中心

OS

ADSG

中间件

数据库

分布式文件系统

虚拟资源池

主机

网络

存储

敏捷云应用管理平台

企业互联网应用核心特征



协作加速创新



数据驱动业务



SaCa 业务支撑敏捷

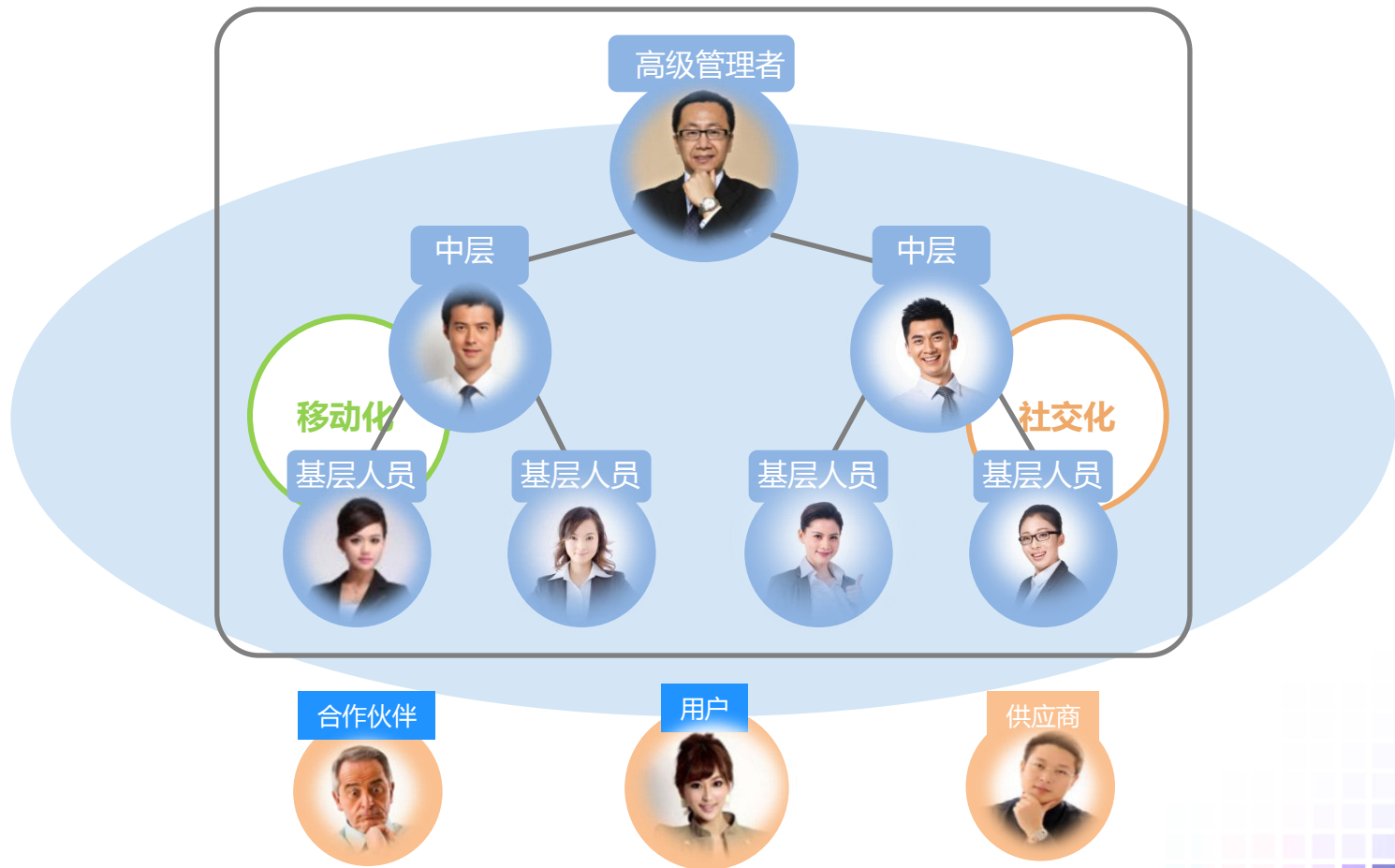


产品可控可信



服务遍在按需

参与激发热情，互动提升效率

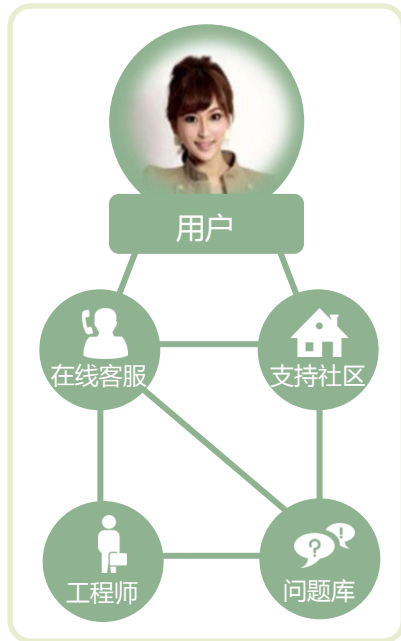


参与激发热情，互动提升效率

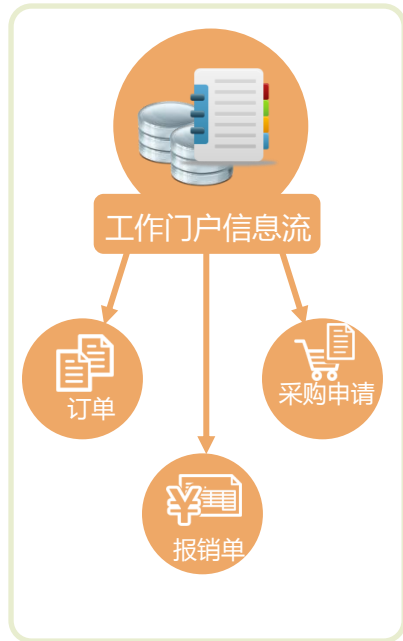
产品创新



粘住用户



聚合信息



新机会新客户

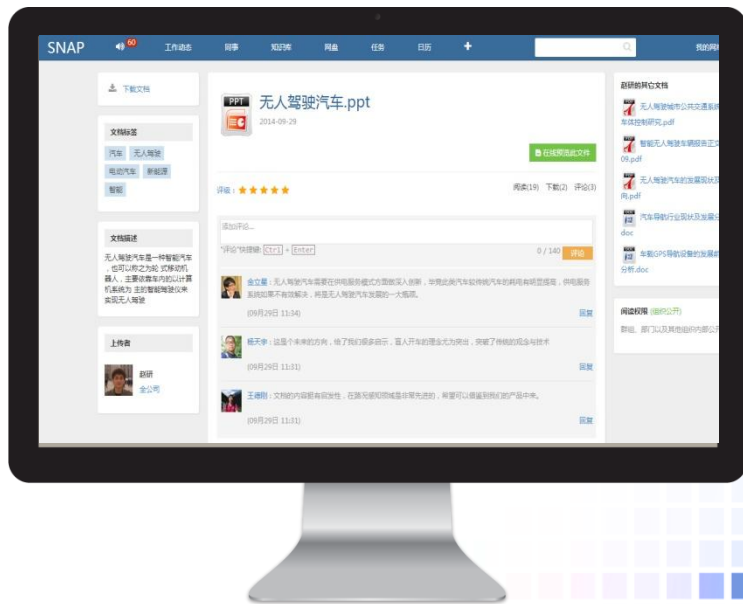
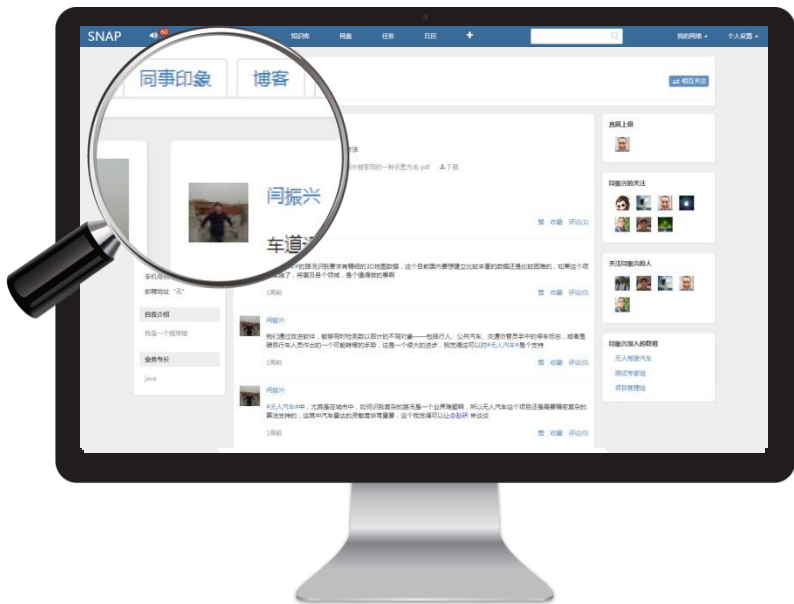


社交协同 + 移动应用 = 全面参与

SaCa SNAP

社交网络应用平台

- 沟通社交化
- 知识可视化
- 办公移动化
- 平台开放化

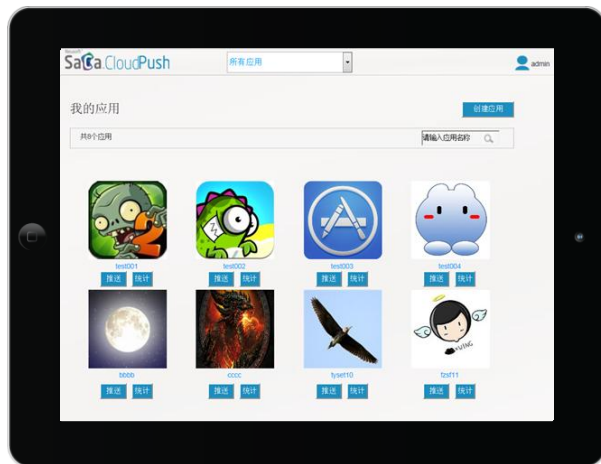


社交协同 + 移动应用 = 全面参与

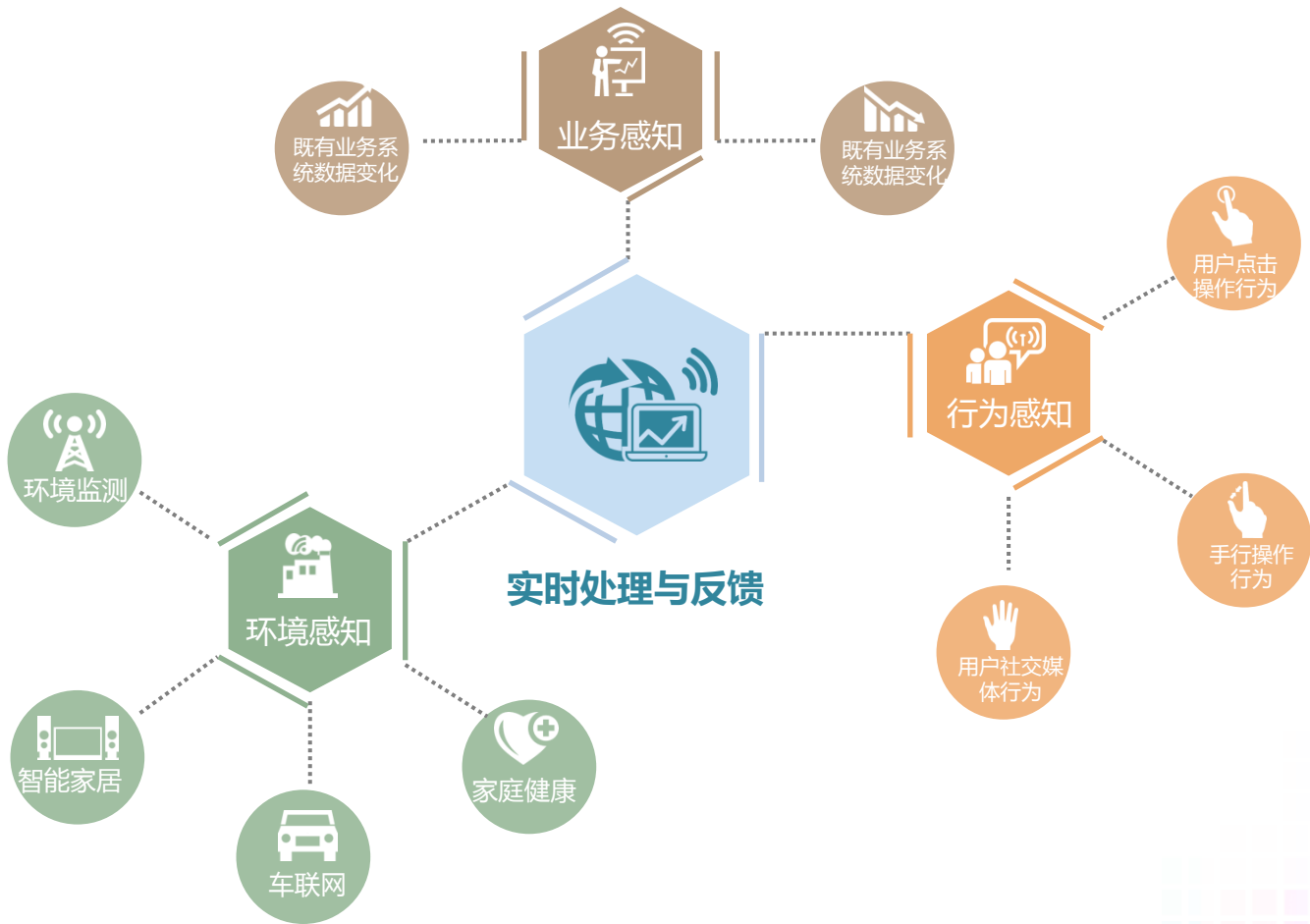
SaCa CloudPush

云推送平台

- 多样化内容推送（命令、文本、富媒体）
- 推送策略灵活可配（广播、组播、定时、实时）
- 端到端安全保证
- 海量终端，极速推送



智能感知：企业的神经中枢



客户洞察：企业的数字大脑

数据驱动客户全生命周期管理

- 前期 - 寻找商机
- 中期 - 扩大销售
- 后期 - 保留客户

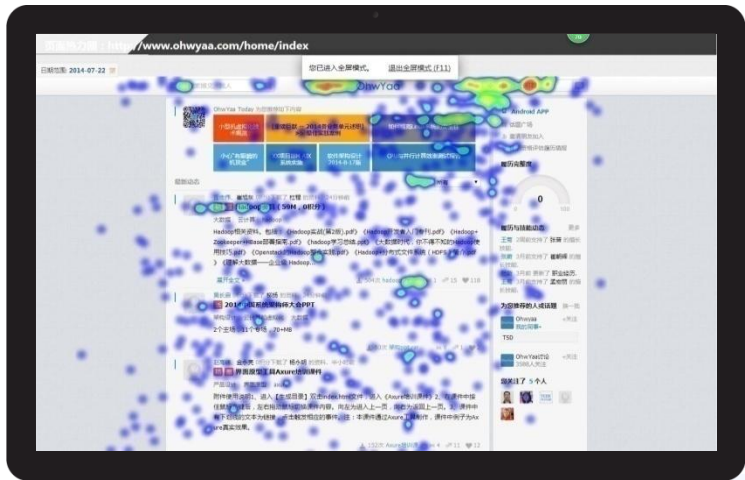
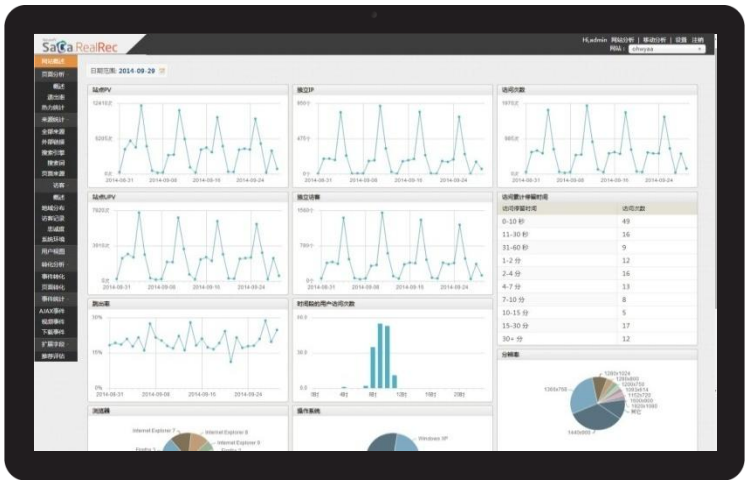


刻画兴趣图谱，发现个性需求

SaCa RealRec

切实推荐平台

- 兴趣标签
- 热力图
- 喜好分布
- 转化分析



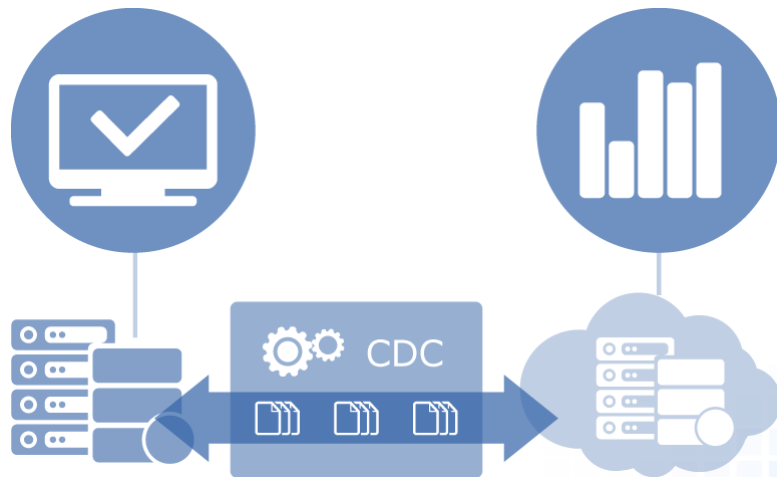
变更实时响应，助力数据采集



变更数据捕获平台

- 双向复制
- 事务过滤
- 实时监控
- 断点续传
- 复制DDL
- 一致校验

实时监控细节数据变更情况

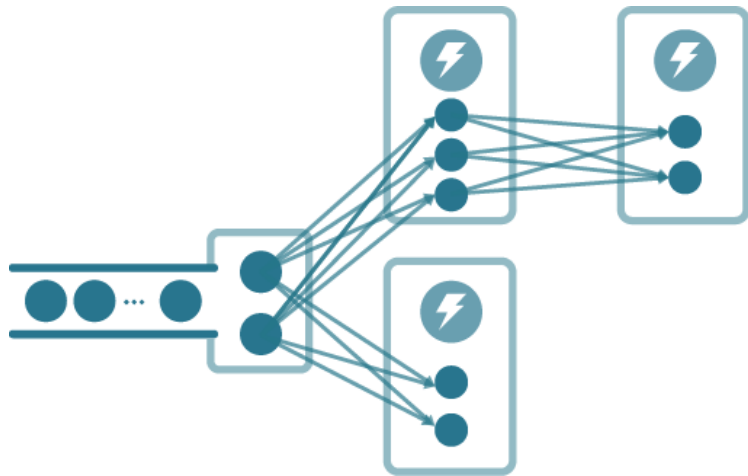
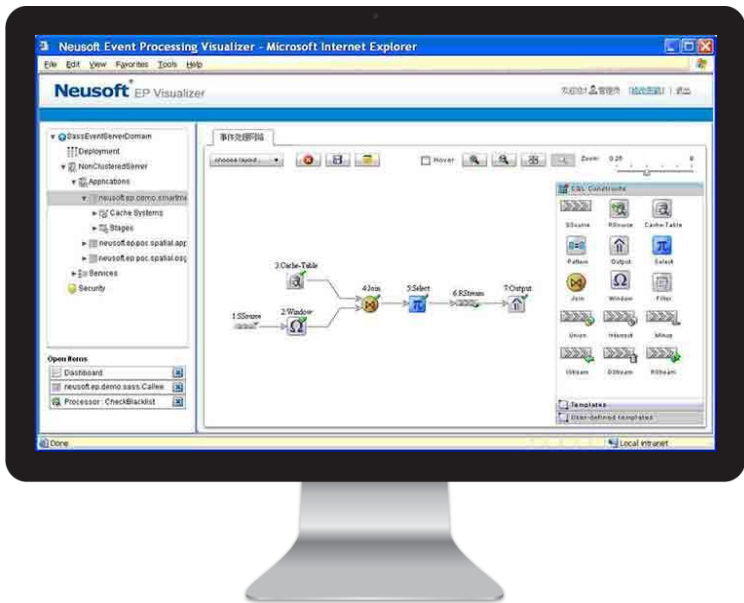


流式处理，快速响应



事件处理平台

- 分布式事件处理网络
- On-Demand动态部署
- 电信级事件处理能力
- 开放的系统架构
- In-Memory MQ
- 消息可持久化
- 安全可靠的消息传输
- 分布式消息存储管理



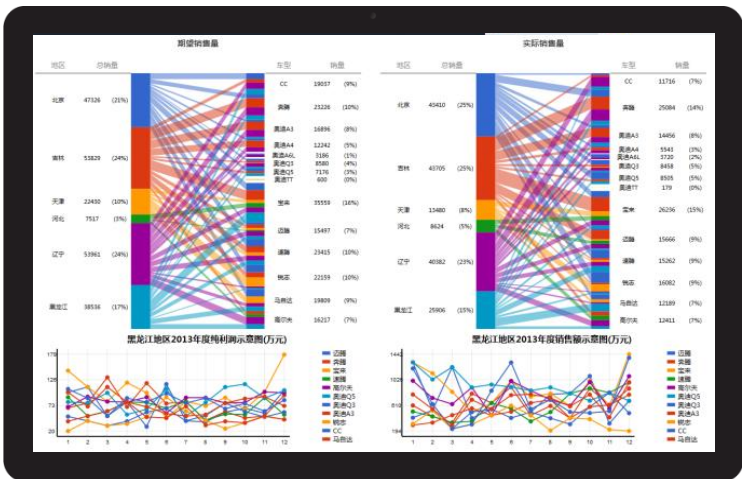
提升用户体验，用图形让数据说话



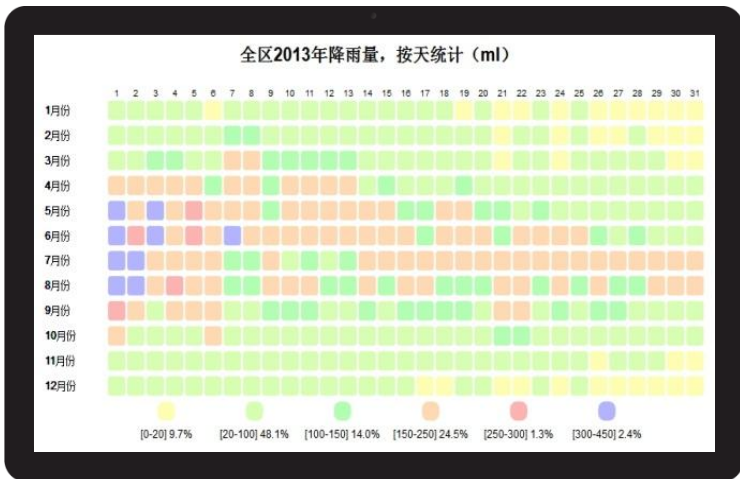
高级数据可视化平台

- 丰富的数据展现及交互能力
- 支持移动设备显示
- 组件具备统一的数据规范
- 轻量级易集成
- 纯JavaScript实现，无浏览器插件

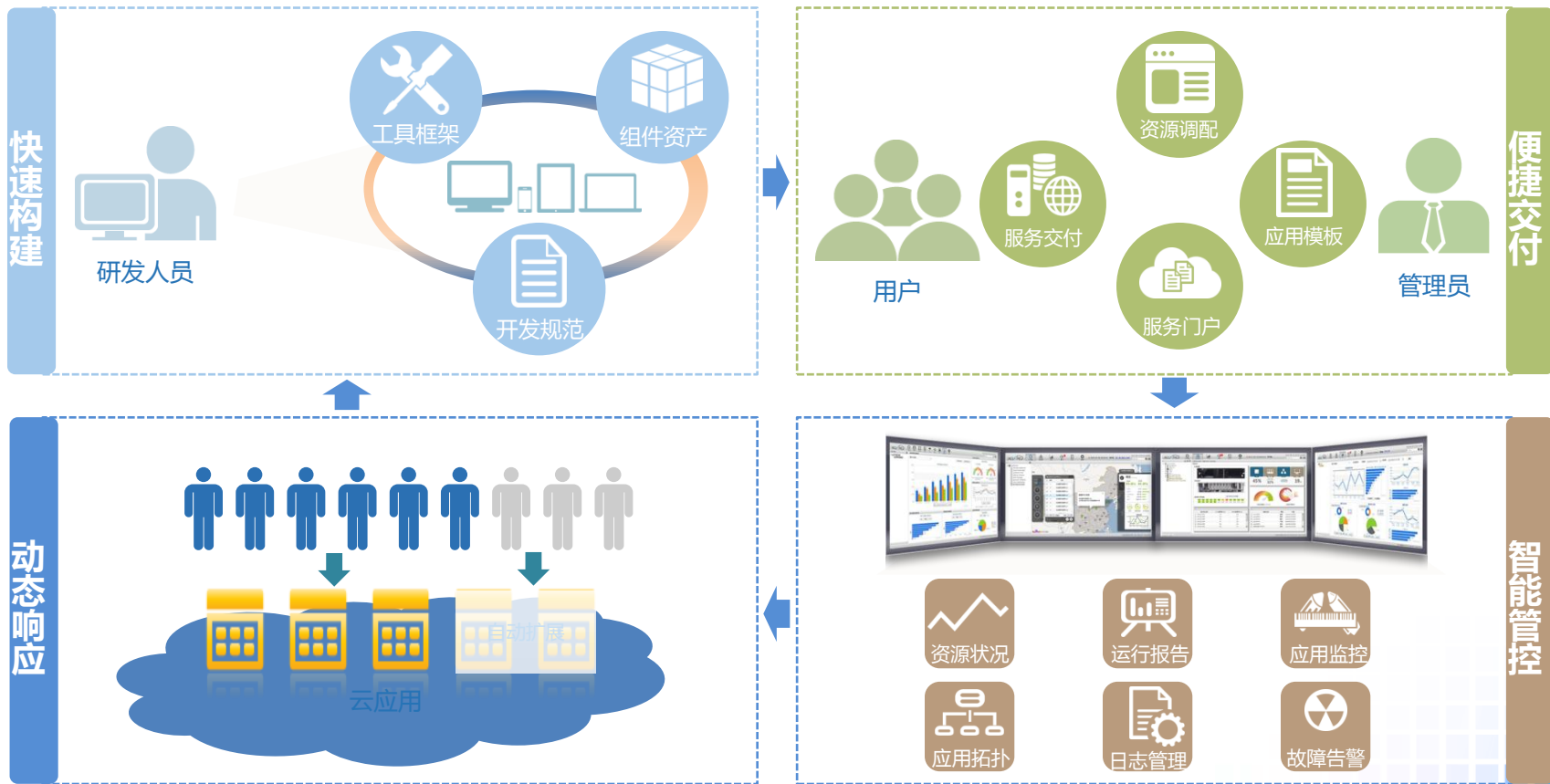
数据可视化综合分析销售情况



日历热图分析全年降雨量情况



灵活应变提升效率，动态响应保障服务

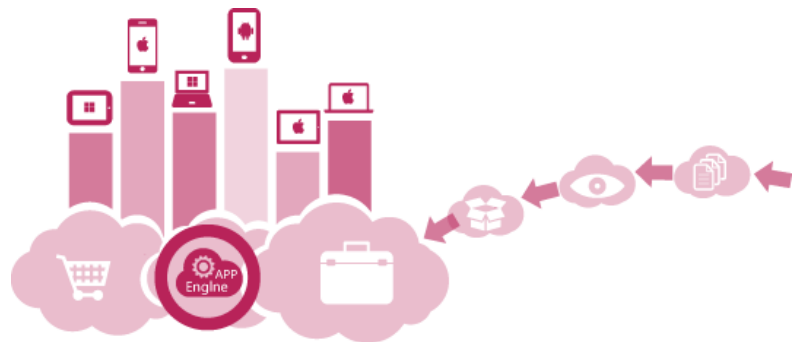


快速构建移动化应用，提供遍在移动体验

SaCa MAF

移动开发平台

- 丰富的页面展现组件库
- 完备的服务组件支撑库
- 完美的硬件访问控制能力



发现最好应用，打造共赢生态

SaCa AppMart

多终端应用商店

- 支持海量应用与高并发请求
- 丰富的算法保证高质量应用高收益
- 一站式覆盖用户端、开发者端和运营端、



个性化定制内容，快速响应服务

SaCa™ WWF

Web交互服务平台

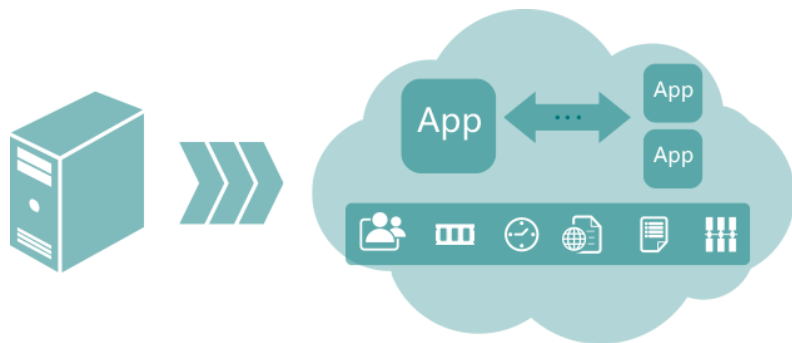


- 定制个性化页面
- 动态装配服务组件
- Internet交付模式
- 大规模协调开发

支持应用动态弹性，助力应用漫步云端

SaCa ACAP

敏捷云应用平台



- 全透明会话同步
- 海量缓存、文件存储
- 高速日志收集
- 可靠任务调度
- 高效批量业务处理

智能管理云环境，动态交付云应用

SaCa Aclome

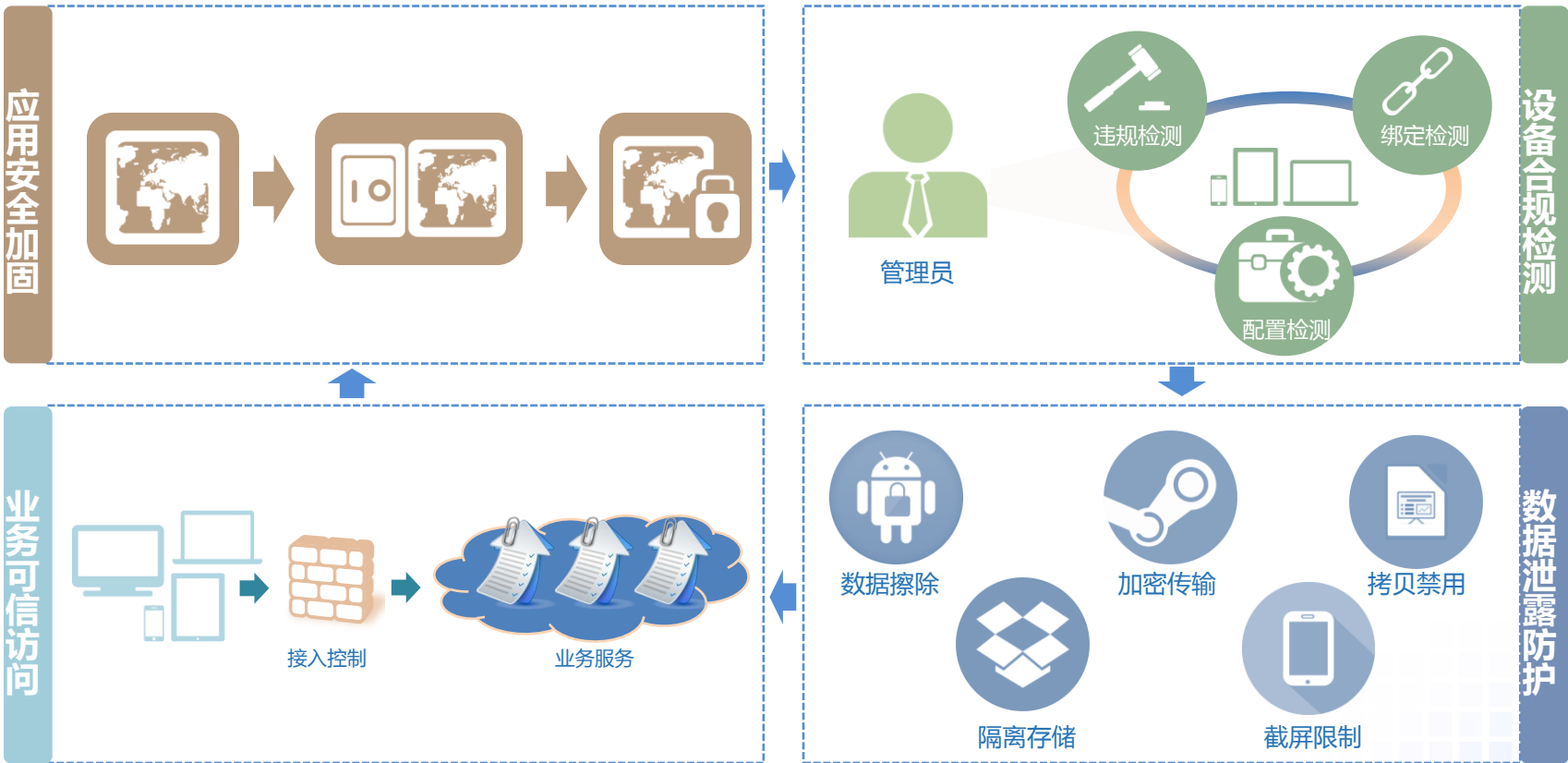
敏捷云应用管理平台

- 资源自助服务
- 应用快速交付
- 应用弹性支撑
- 应用性能监控
- 智能运维管理

移动端支持



移动安全保障，可信接入护航

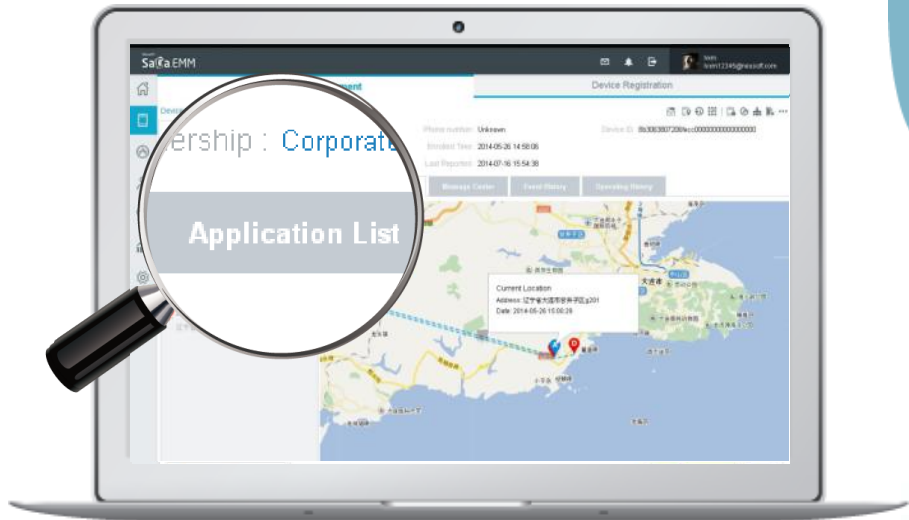


简化移动管理，保障信息安全

SaCa EMM

移动安全管理平台

- 多平台设备全生命周期管理
- 企业应用容器安全隔离
- 无侵入移动应用安全加固
- 定制化企业应用黑名单
- 移动数据泄露防护
- 企业应用访问控制



应用可信访问，卓越安全防护

SaCa™ ADSG

应用交付安全网关

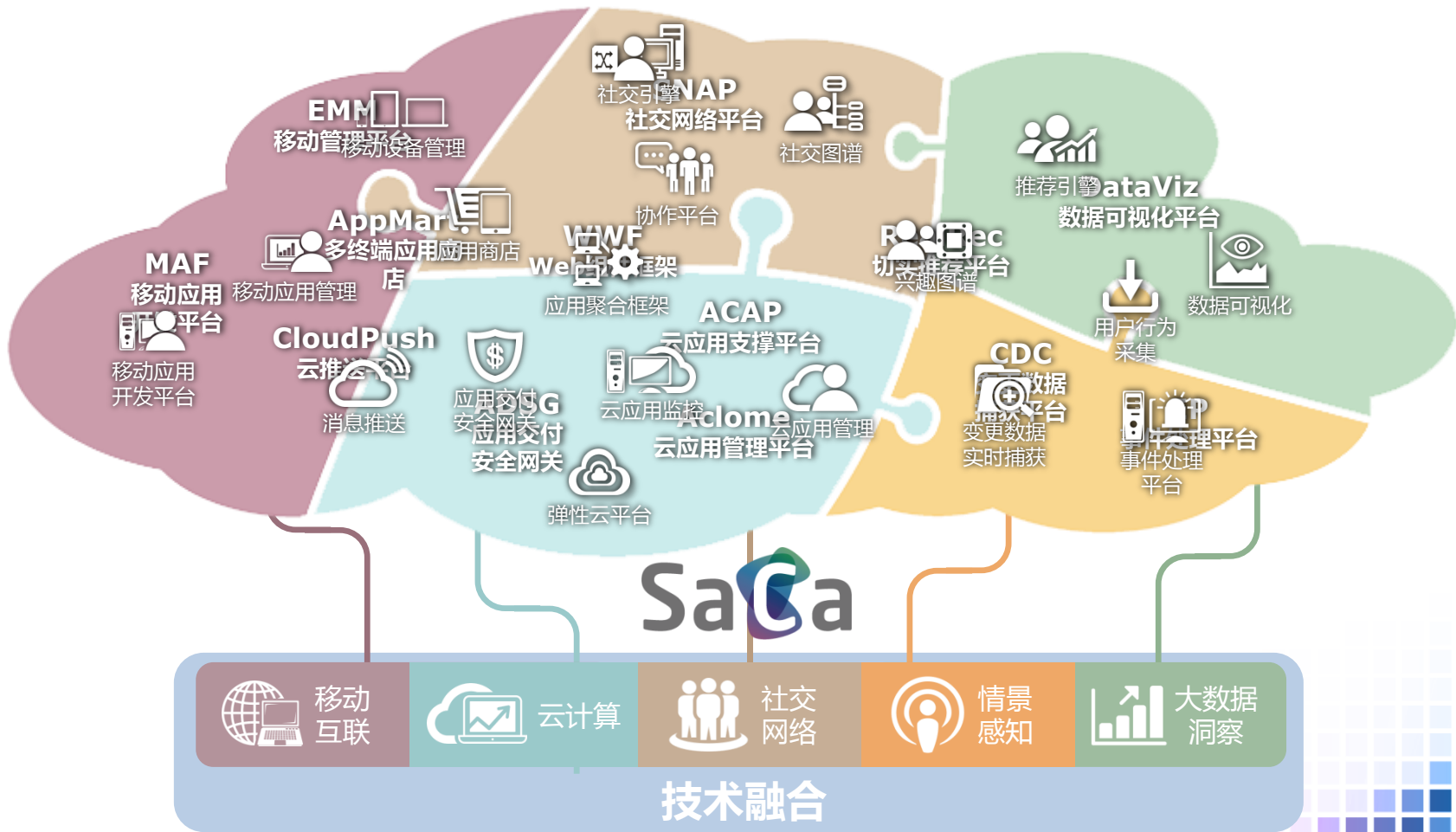
- 虚拟化及云生态环境部署
- 负载均衡
- Web应用安全网关



ADSG



SaCa云应用平台承载融合技术



企业互联网应用核心特征



协作加速创新



数据驱动业务



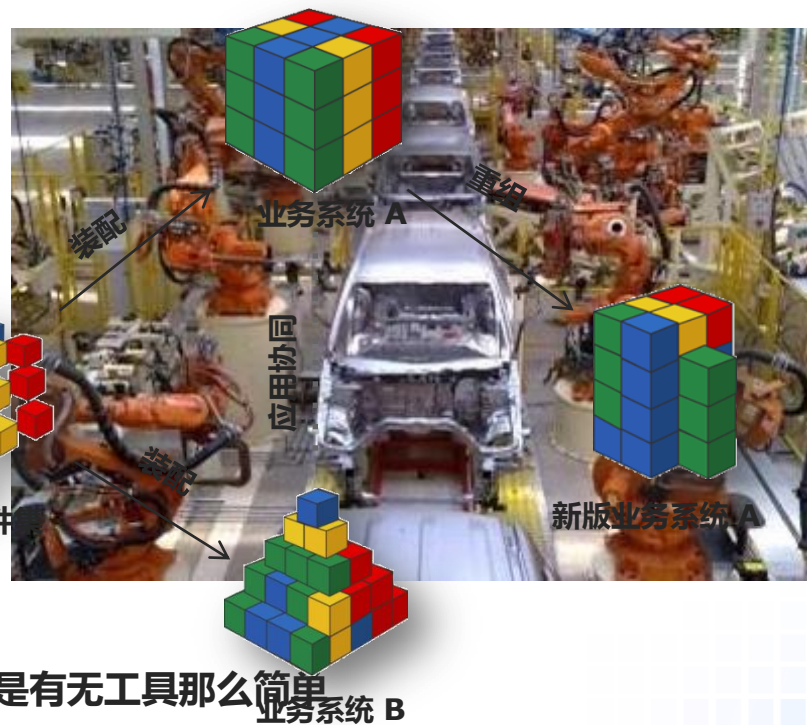
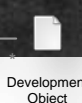
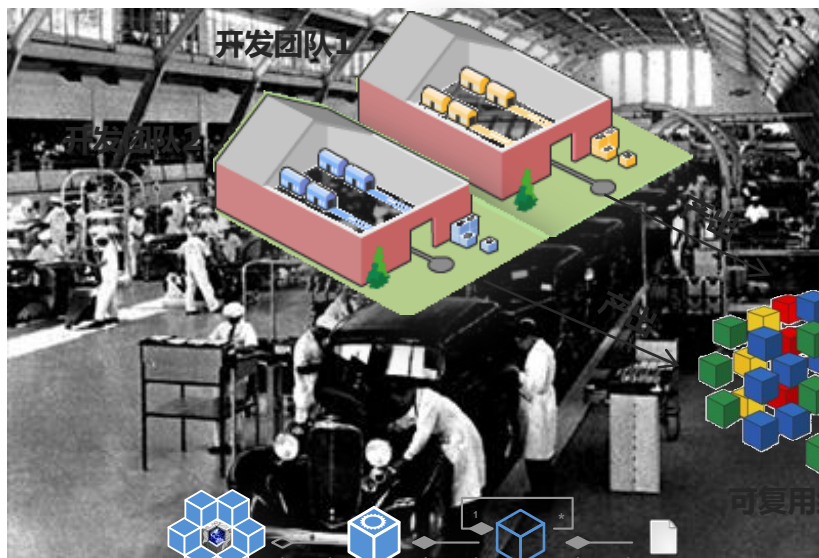
产品可控可信





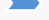

UniEAP 平台支撑敏捷



服务遍在按需

软件产品线支撑敏捷业务



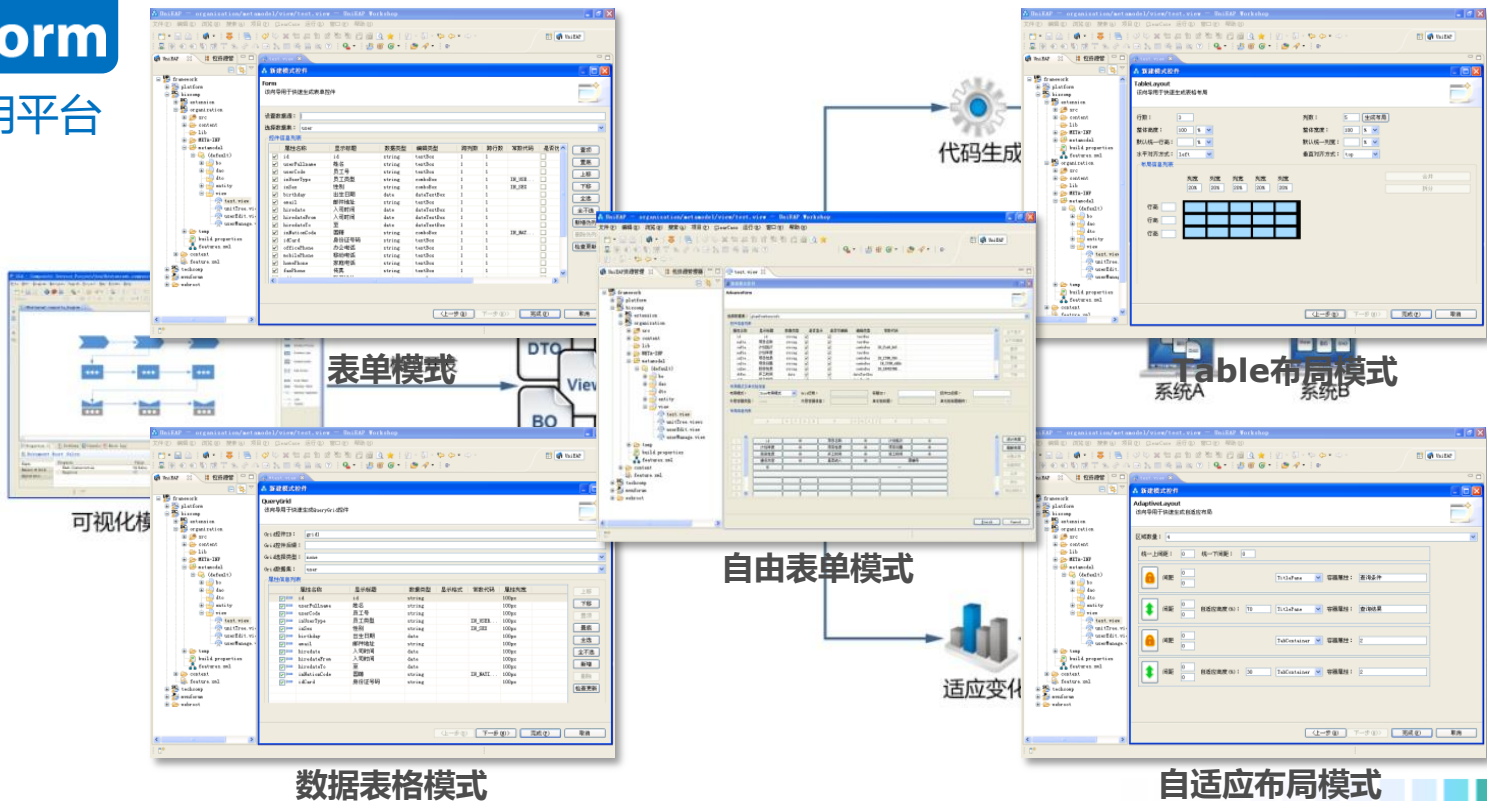
Development Component Categories			
	UI Page Component		Business Logic Component
	UI Action Component		Business Entity Component
	Business Process Component		Data Access Component

业务系统 A 重组 新版业务系统 A 业务系统 B

装配 应用协同

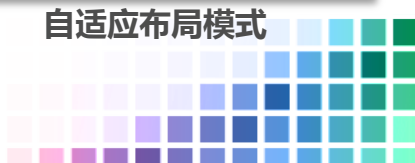
优劣绝不是有无工具那么简单

模型驱动，资产复用

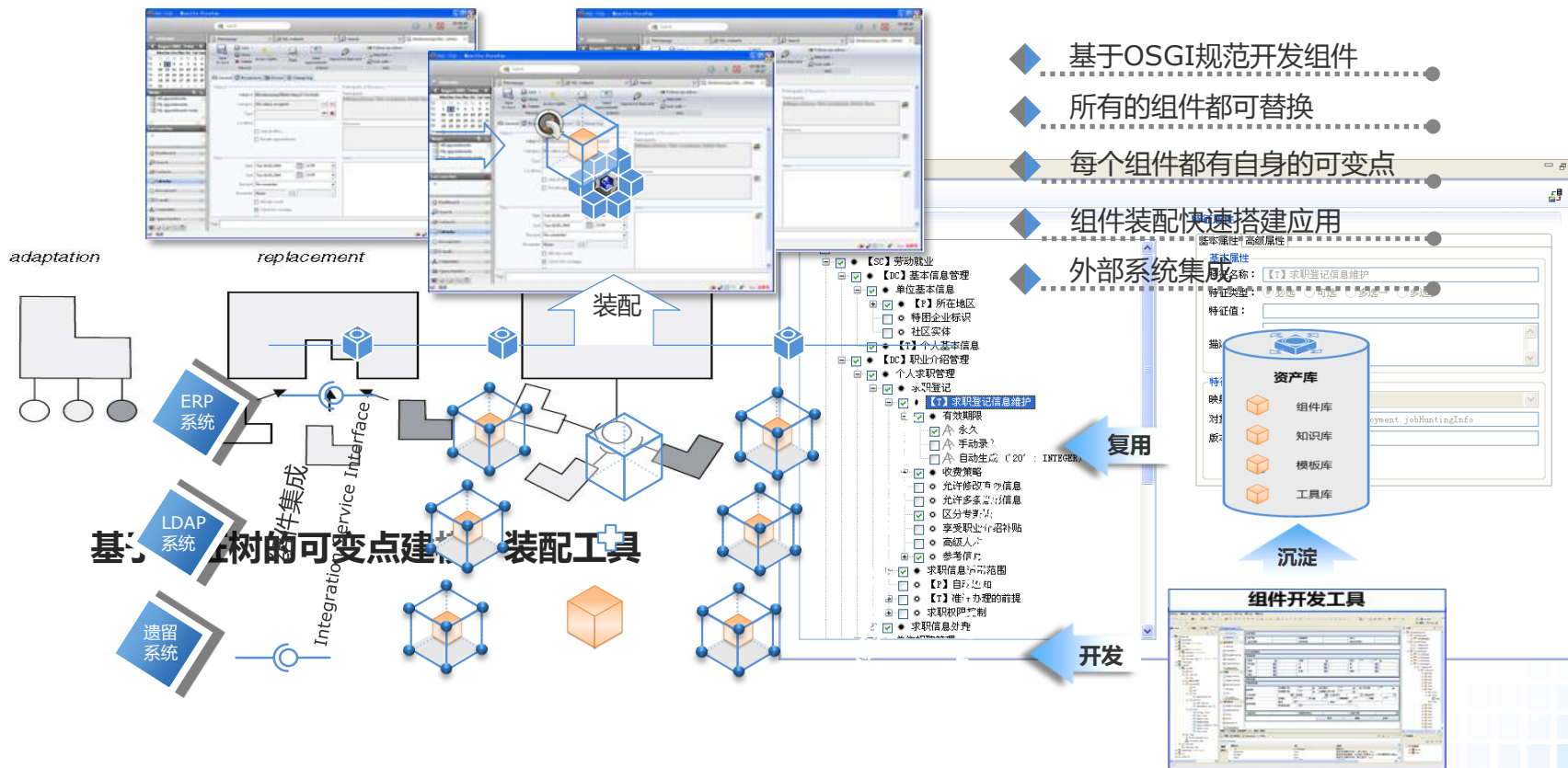



The image displays several screenshots of the UniEAP development environment, illustrating different development modes and their outputs:

- 代码生成 (Code Generation):** A screenshot showing a table of data with columns for ID, Name, and other attributes, with a gear icon and the text "代码生成" (Code Generation) next to it.
- Table布局模式 (Table Layout Mode):** A screenshot showing a grid-based layout for a form, with the text "Table布局模式" (Table Layout Mode) and "系统A" (System A) and "系统B" (System B) below it.
- 自由表单模式 (Free Form Mode):** A screenshot showing a form with various input fields and buttons, with the text "自由表单模式" (Free Form Mode) and "适应变化" (Adapt to Change) below it.
- 数据表格模式 (Data Table Mode):** A screenshot showing a data table with columns for ID, Name, and other attributes, with the text "数据表格模式" (Data Table Mode) below it.
- 可视化 (Visualization):** A screenshot showing a flowchart or diagram, with the text "可视化" (Visualization) below it.
- 表单模式 (Form Mode):** A screenshot showing a form with various input fields and buttons, with the text "表单模式" (Form Mode) and "DTO", "View", "BO" below it.



随需而变，灵活装配



图例



模型



开发组件



组件可变点



软件组件

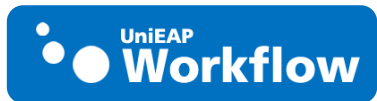


产品

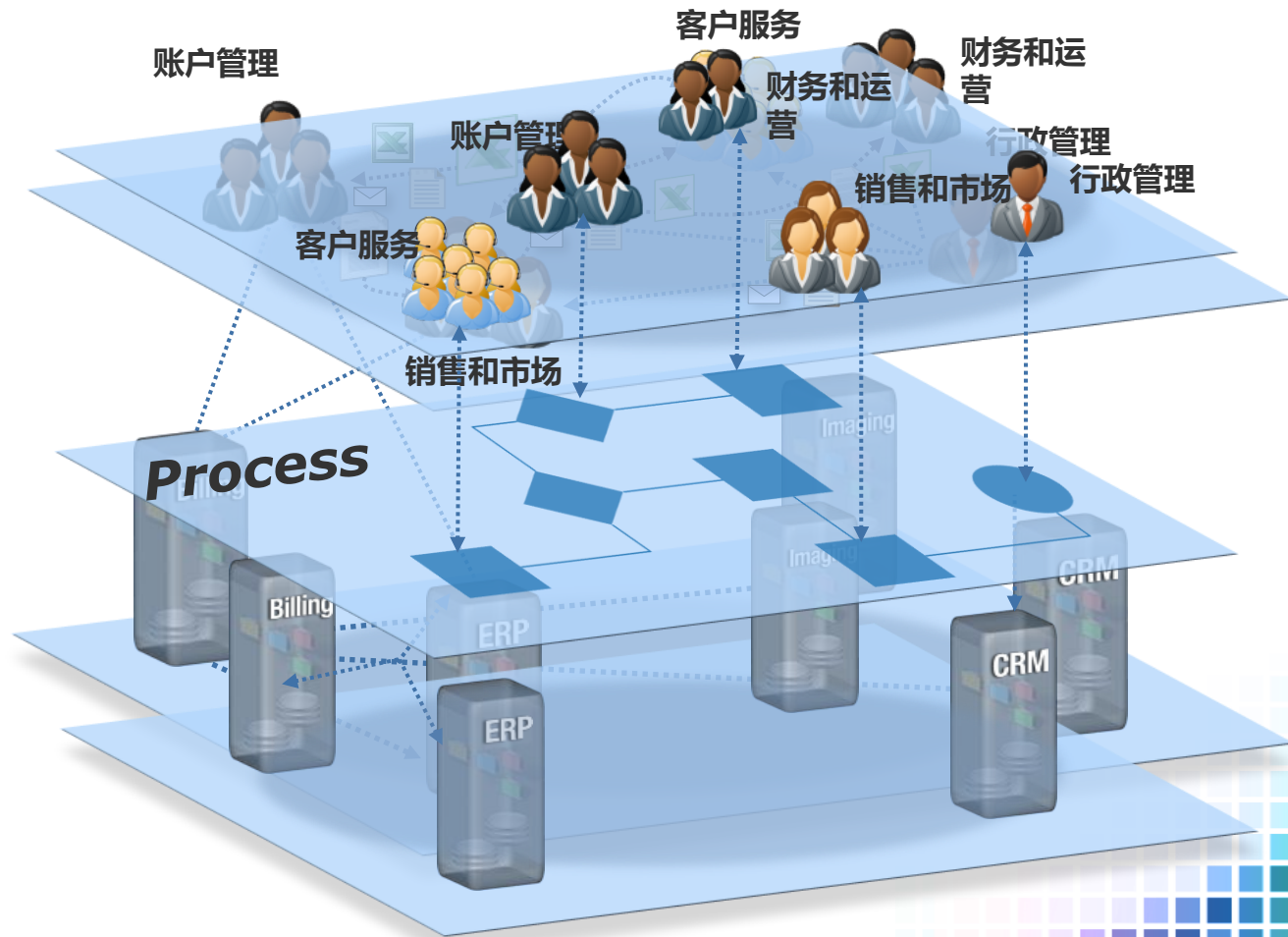


Web services interface

化繁为简，流程优化



通用 workflow 平台



- 系统集成
- 敏捷转型

海量数据，高效处理



通用数据交换平台

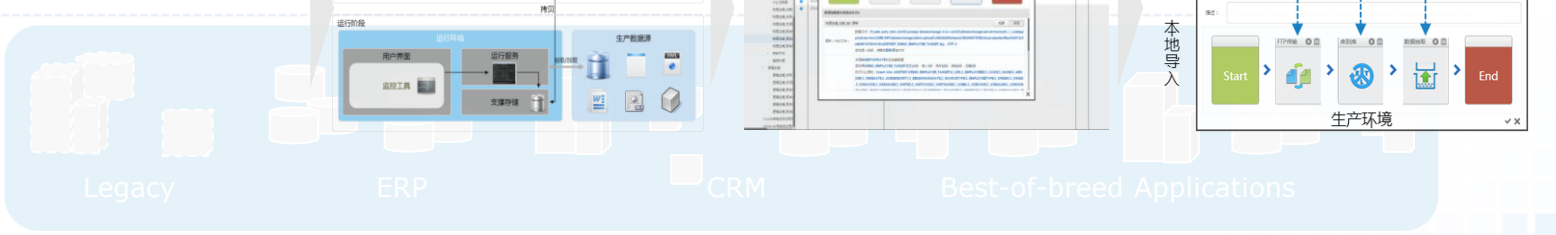
数据应用



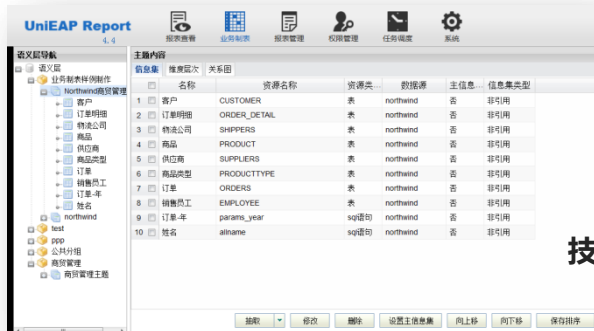
集成方式



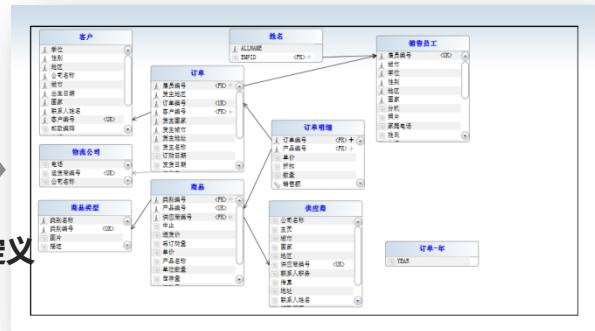
应用系统



灵活展现，智能分析

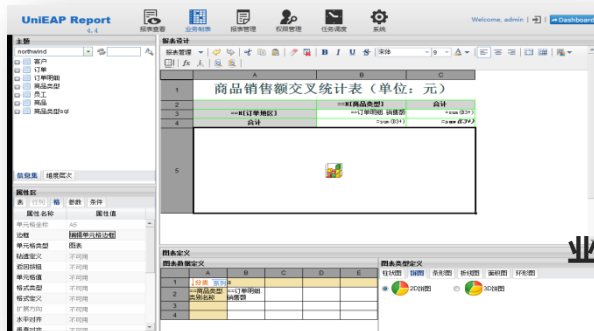


技术人员辅助定义



将SQL语言抽象为面向业务的语义层

图形化方式建立表之间的关联关系



业务人员自主定义



Web制表工具采用类Excel方式定义报表

自助式报表发布与管理

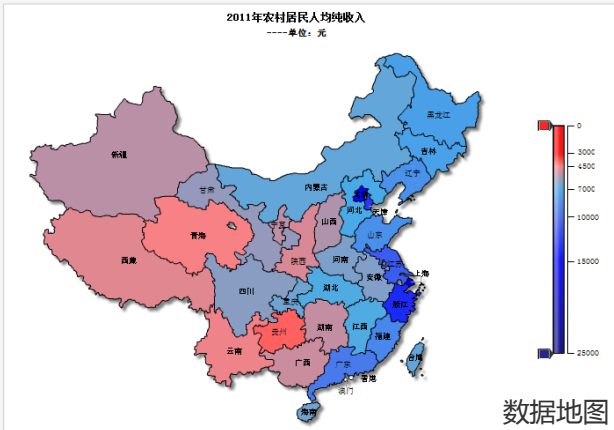
灵活展现，智能分析

客户信息统计表

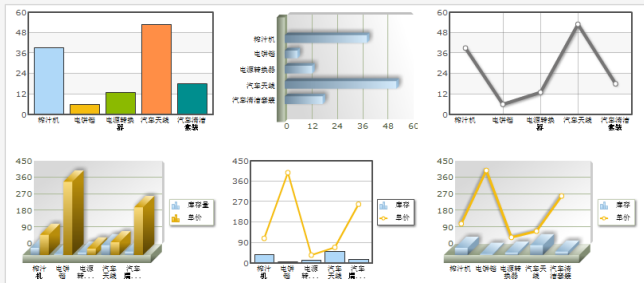
地区	城市	性别	年龄	职业	学历	月收入	消费水平	兴趣爱好	备注
华北	北京	男	25	程序员	本科	8000	高	阅读、运动	
	天津	女	30	教师	硕士	6000	中	旅游、音乐	
	石家庄	男	35	工程师	本科	7000	中	钓鱼、摄影	
	太原	女	28	设计师	本科	5500	中	购物、美食	
华东	上海	男	30	金融	本科	12000	高	高尔夫、收藏	
	南京	女	25	白领	本科	6500	中	瑜伽、美容	
	杭州	男	35	IT	硕士	9000	高	电竞、二次元	
	苏州	女	28	文员	本科	4500	中	茶艺、园艺	

分组报表

2011年农村居民人均纯收入



数据地图



基本图表

订单综合表

订单号	产品编码	公司名称	订购量	金额	占总额比例	累计金额
10024	2	美的	35	¥12337.00	1.54%	¥12337.00
10029	24	格兰仕	16	¥34545.80	4.24%	¥47082.80
10029	30	奥林巴斯	18	¥18810.00	2.31%	¥65892.80
10037	72	好事达	25	¥427.50	0.05%	¥66320.10
10067	65	墨菲斯卡	25	¥2227.50	0.27%	¥68547.60
10086	34	松下	20	¥5892.00	1.10%	¥74439.60
10097	21	步步高	20	¥50683.00	6.47%	¥125122.60
10450	54	当当网	16	¥755.20	0.09%	¥125877.80
10469	2	美的	40	¥13532.00	1.68%	¥144409.80
10508	39	西门子	20	¥33984.00	4.17%	¥178433.80
10513	32	好事达	50	¥7180.00	0.88%	¥185613.80
10530	61	纽曼	20	¥4842.00	0.59%	¥190455.80
10572	18	明基	22	¥45320.20	8.02%	¥235806.00
10637	11	美达斯	22	¥3402.00	0.42%	¥239208.00
10651	19	步步高	22	¥2823.50	0.32%	¥242031.50
10651	22	尔曼视	20	¥14985.00	1.84%	¥257016.50
10652	30	奥林巴斯	12	¥9900.00	1.21%	¥267016.50
10659	40	总康	24	¥205177.20	25.18%	¥492193.70
10701	71	苏泊尔	20	¥476.00	0.06%	¥492669.70
10720	71	苏泊尔	18	¥453.80	0.06%	¥493123.50
10750	14	探路者	15	¥5855.25	0.72%	¥498978.75

钻取报表

客户基本情况

姓 名: 中国

编 号	姓 名	职 称
性 别	职 务	所属代表
地 址	邮 政 编 号	
电 话	传 真	
出生日期	入职日期	
职 务	个人资料	个人资料管理

H < 1/9 > M | GO

图文混排报表

员工销售统计表 (单位: 万元)

姓名	销售额	完成率	同比增长	环比增长	目标达成	备注
张三	120.5	120%	+15%	+5%	超额	
李四	85.2	85%	+10%	+2%	达标	
王五	60.1	60%	+8%	+1%	达标	
赵六	45.3	45%	+5%	+0%	达标	
孙七	30.2	30%	+3%	+0%	达标	
周八	15.1	15%	+2%	+0%	达标	

悬浮图章

日期	销量	库存	缺货	退货	备注
2011-12-01	100	500	0	0	
2011-12-02	120	380	0	0	
2011-12-03	150	230	0	0	
2011-12-04	180	50	0	0	
2011-12-05	200	0	200	0	缺货

套打报表



仪表

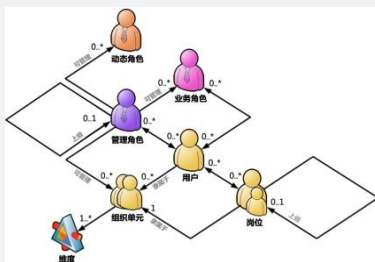
条形码类型	条形码
CODE39	
CODE128	
CODE128A	
CODE128B	
CODE128C	
QRCode	
PDF417	

条形码&二维码

全生命周期企业应用支撑平台

多维度组织机构管理

面向集团的多维度组织机构管理模型



完善的安全支撑能力



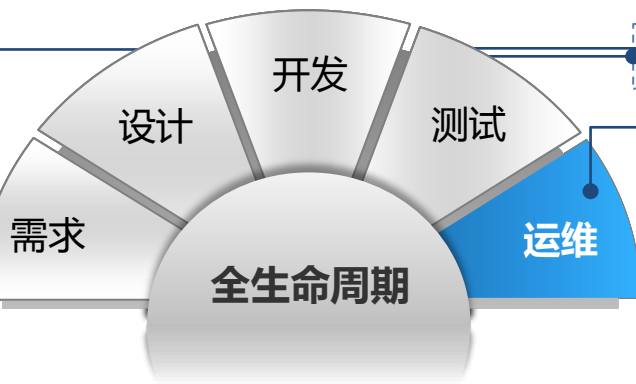
提供系统监控组件

对数据库操作、服务的调用、页面的访问、后台业务逻辑的运行等情况进行监控。



增强领域建模支撑能力

架起需求沟通的桥梁



提升开发效率及复用能力

支持应用的快速调整

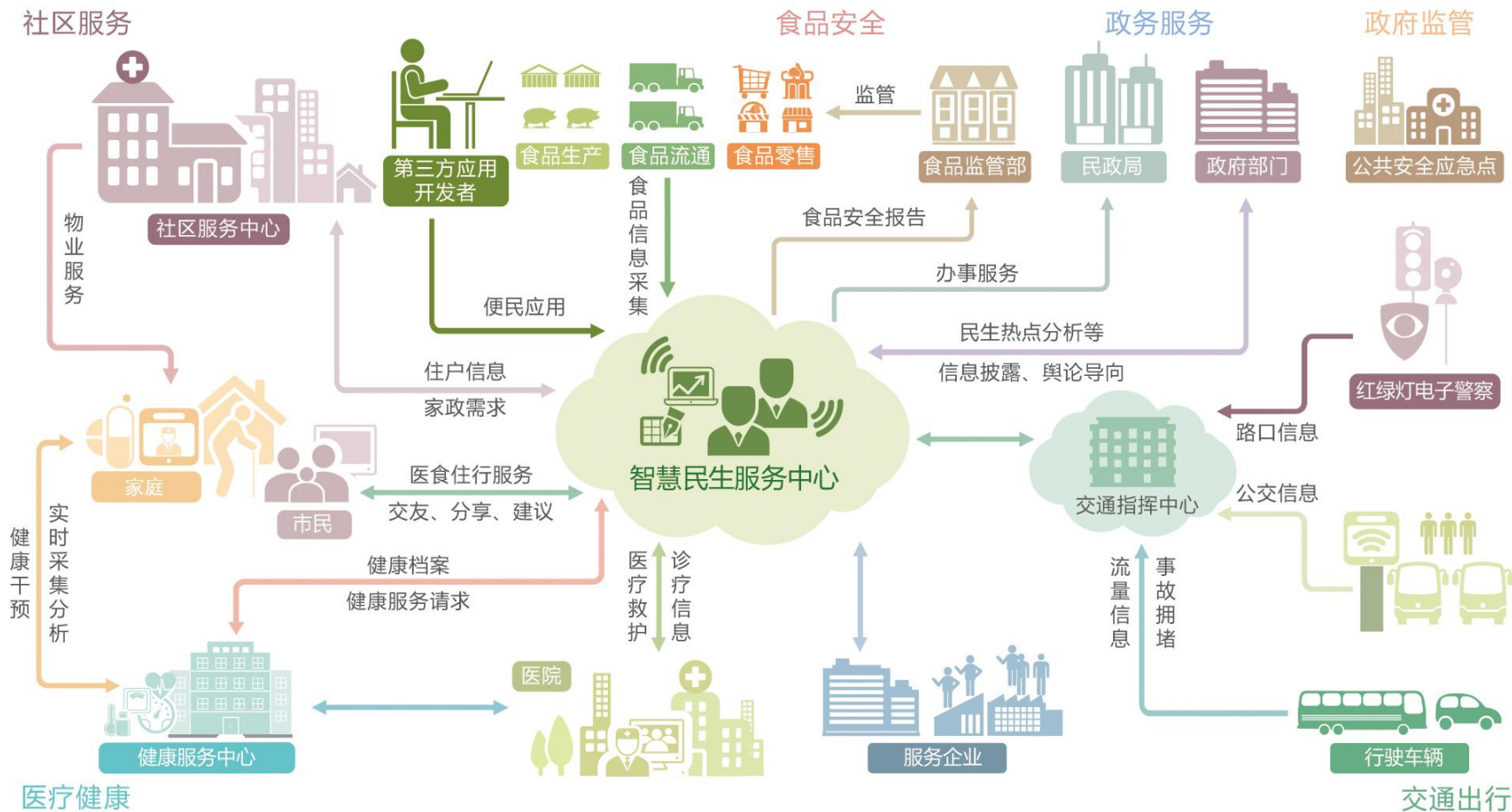


自动化测试框架

企业互联网应用参考架构



智慧民生服务



社区服务

食品安全

政务服务

政府监管

社区服务中心

第三方应用
开发者

食品生产

食品流通

食品零售

食品监管部门

民政局

政府部门

公共安全应急点

物业服务

便民应用

食品安全报告

办事服务

住户信息
家政需求

民生热点分析等
信息披露、舆论导向

红绿灯电子警察

智慧民生服务中心

医患住行服务
交友、分享、建议

路口信息

交通指挥中心

公交信息

实时采集分析
健康干预

健康档案
健康服务请求

诊疗信息
医疗救护

流量信息
事故拥堵

健康服务中心

医院

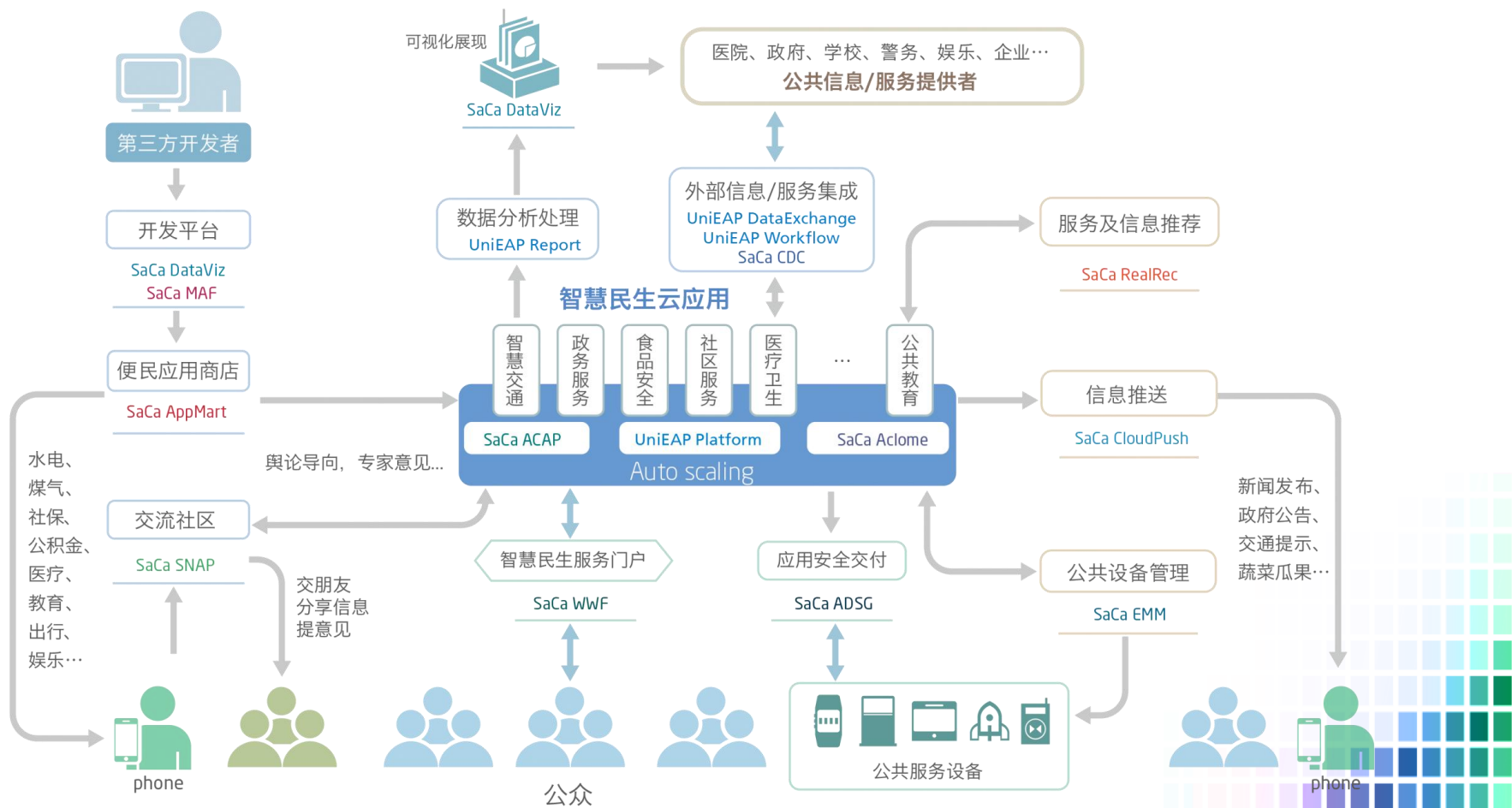
服务企业

行驶车辆

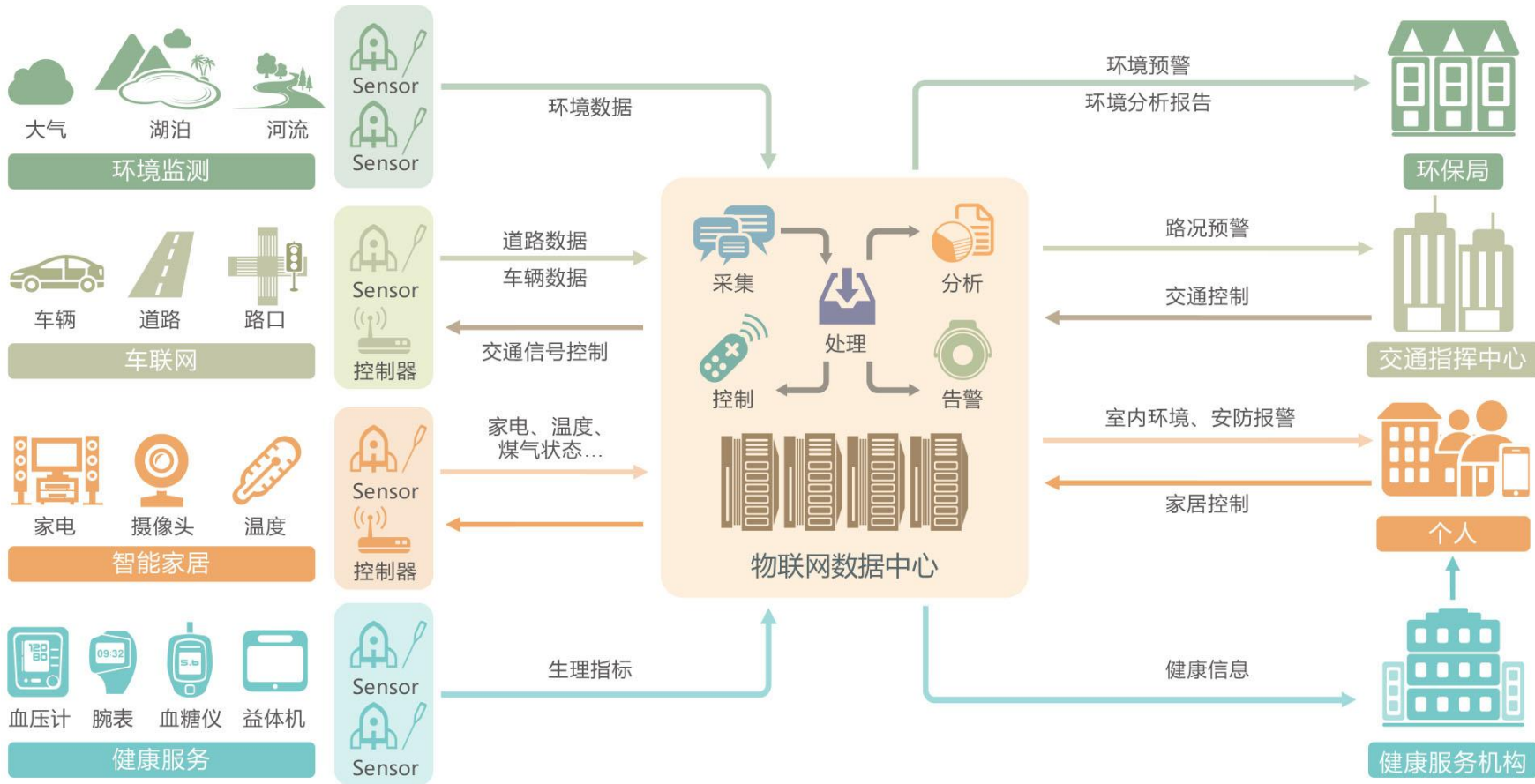
医疗健康

交通出行

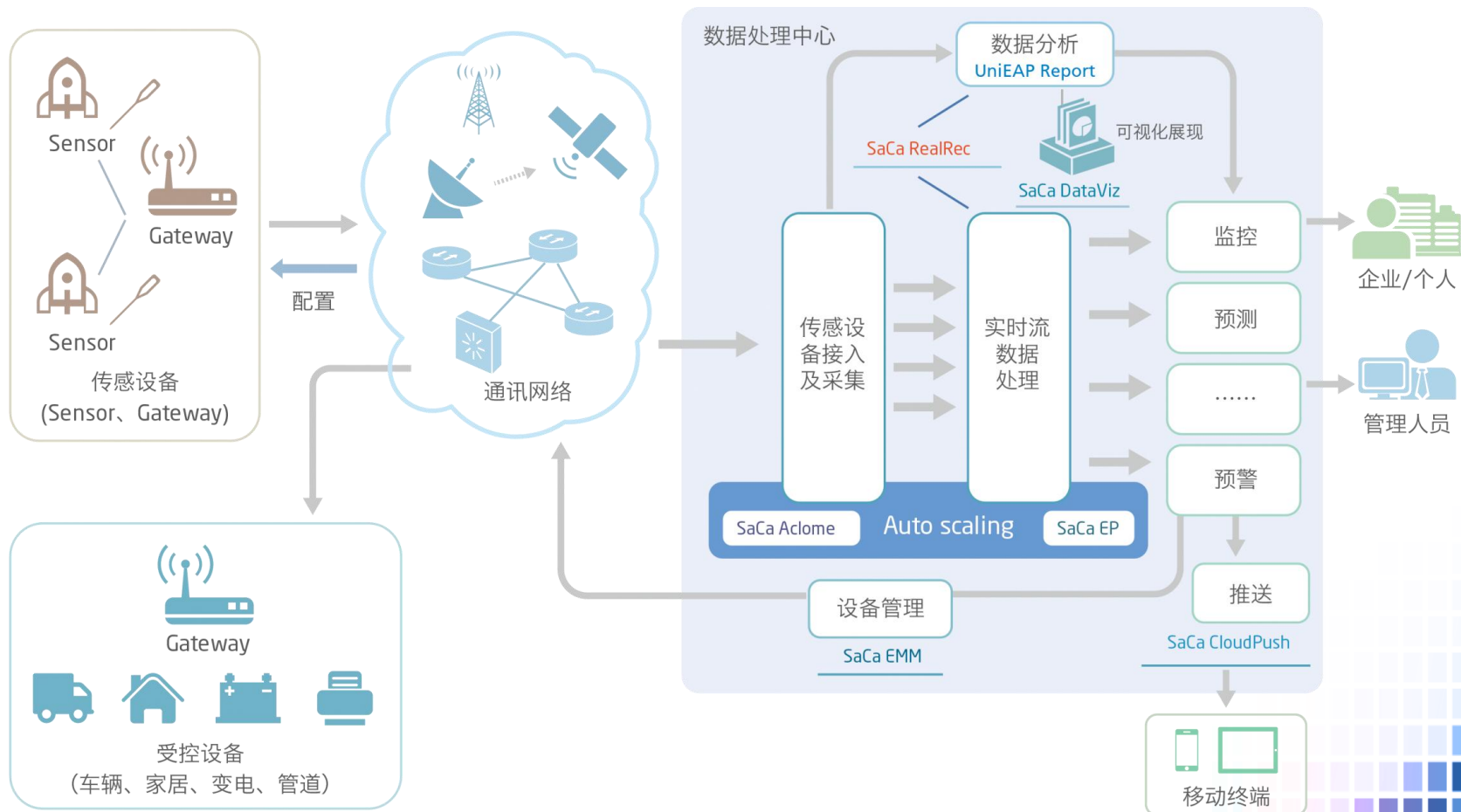
产品组合支撑：智慧民生服务



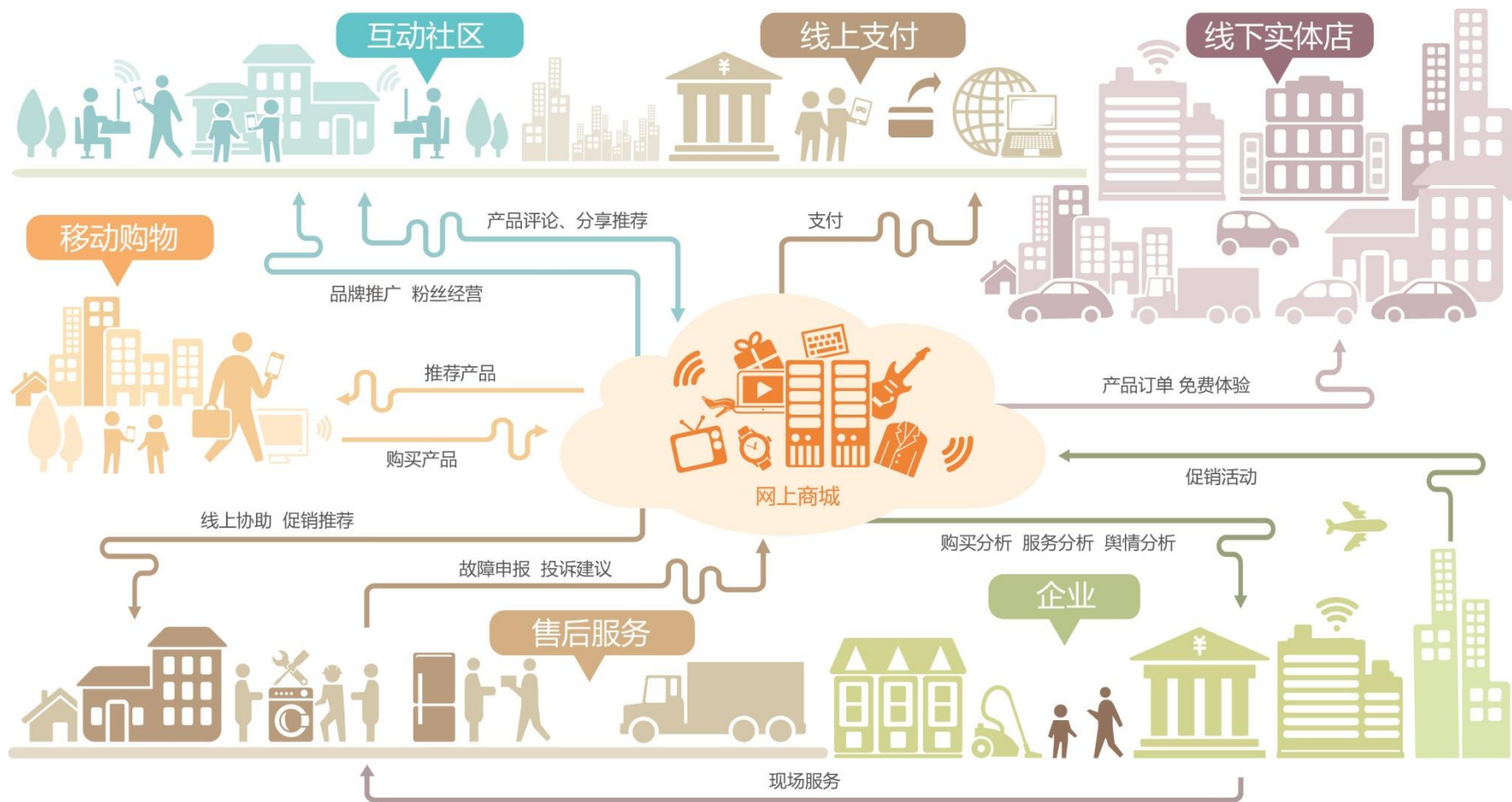
物联网服务



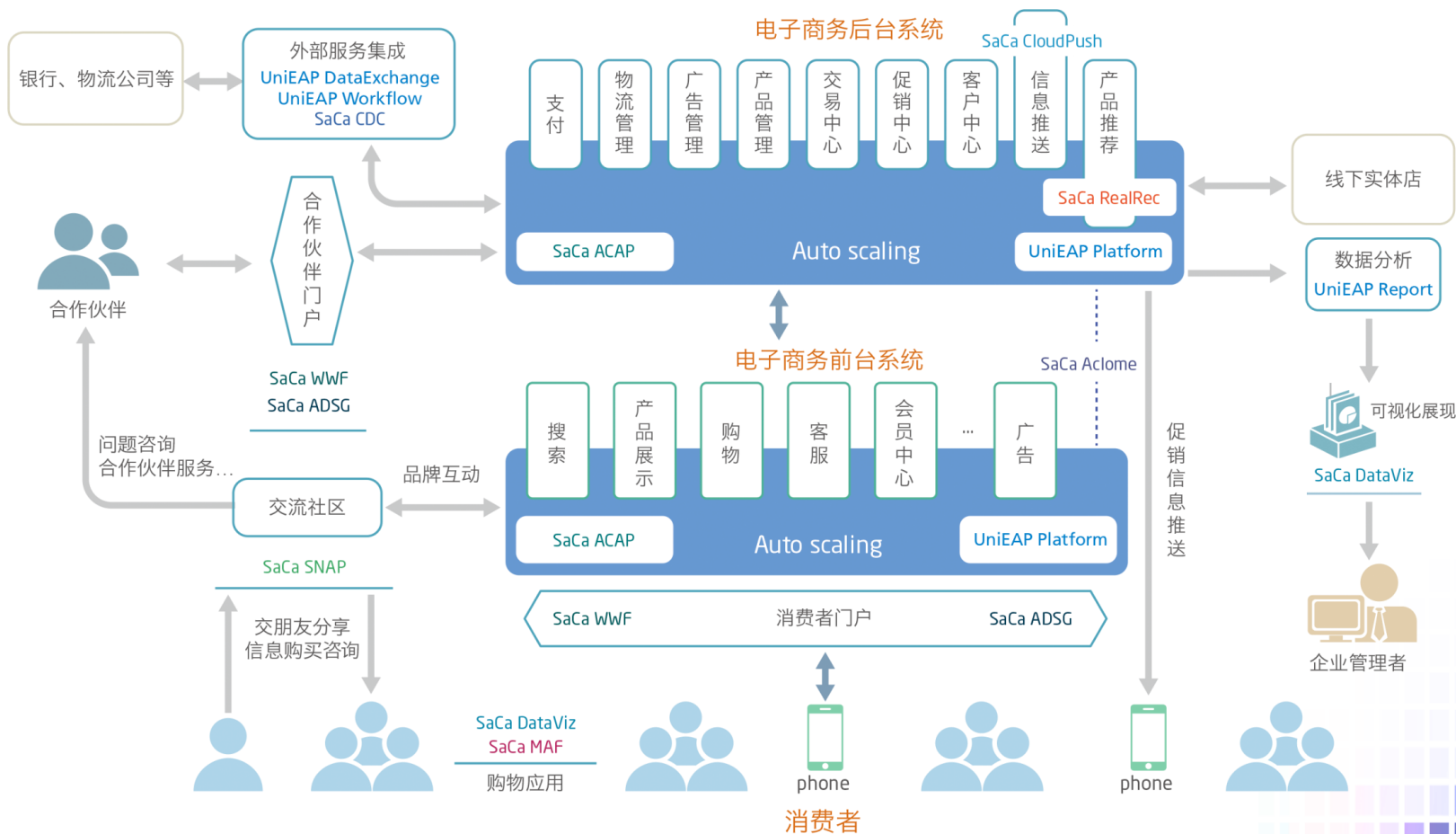
产品组合支撑：物联网服务



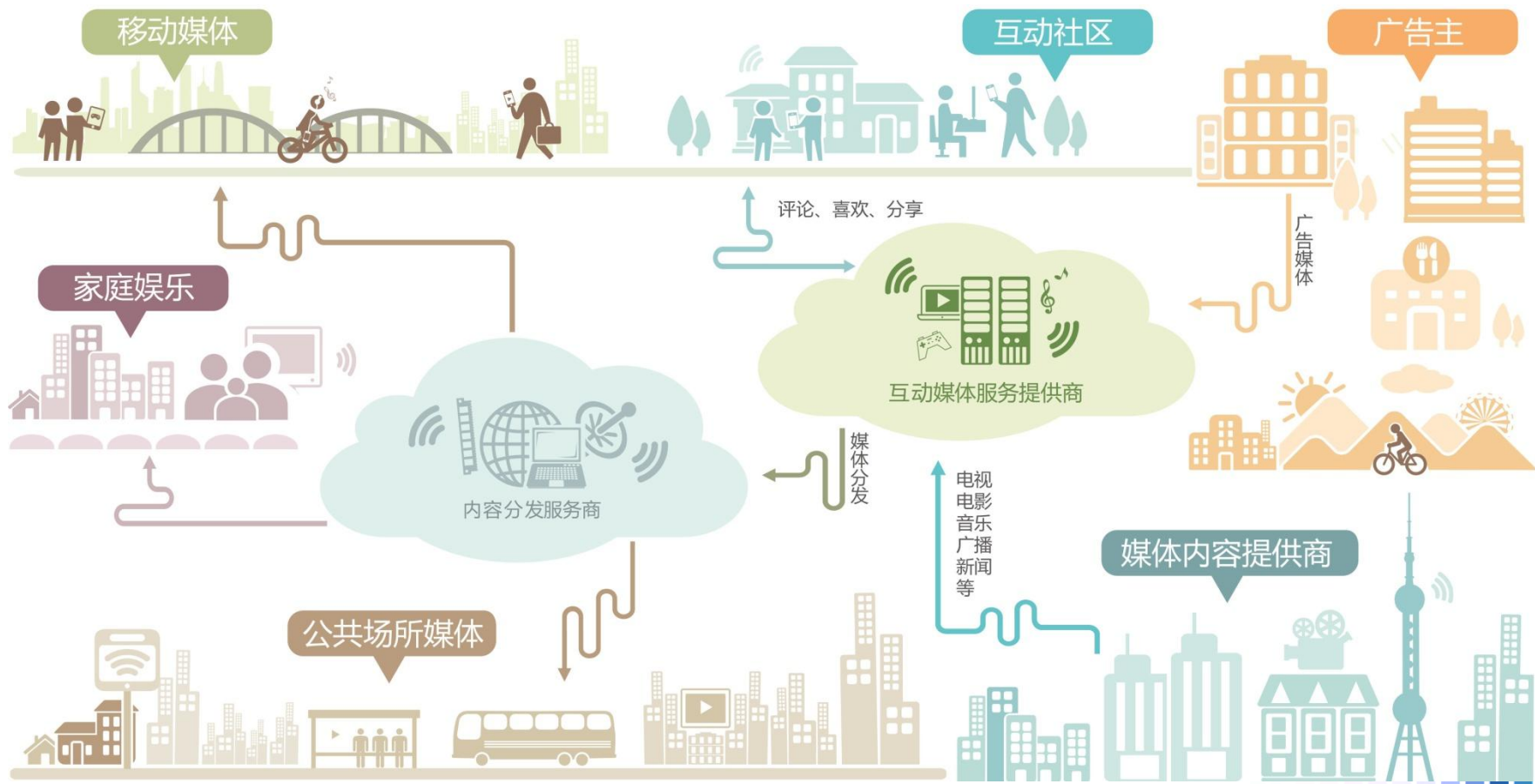
电子商务服务



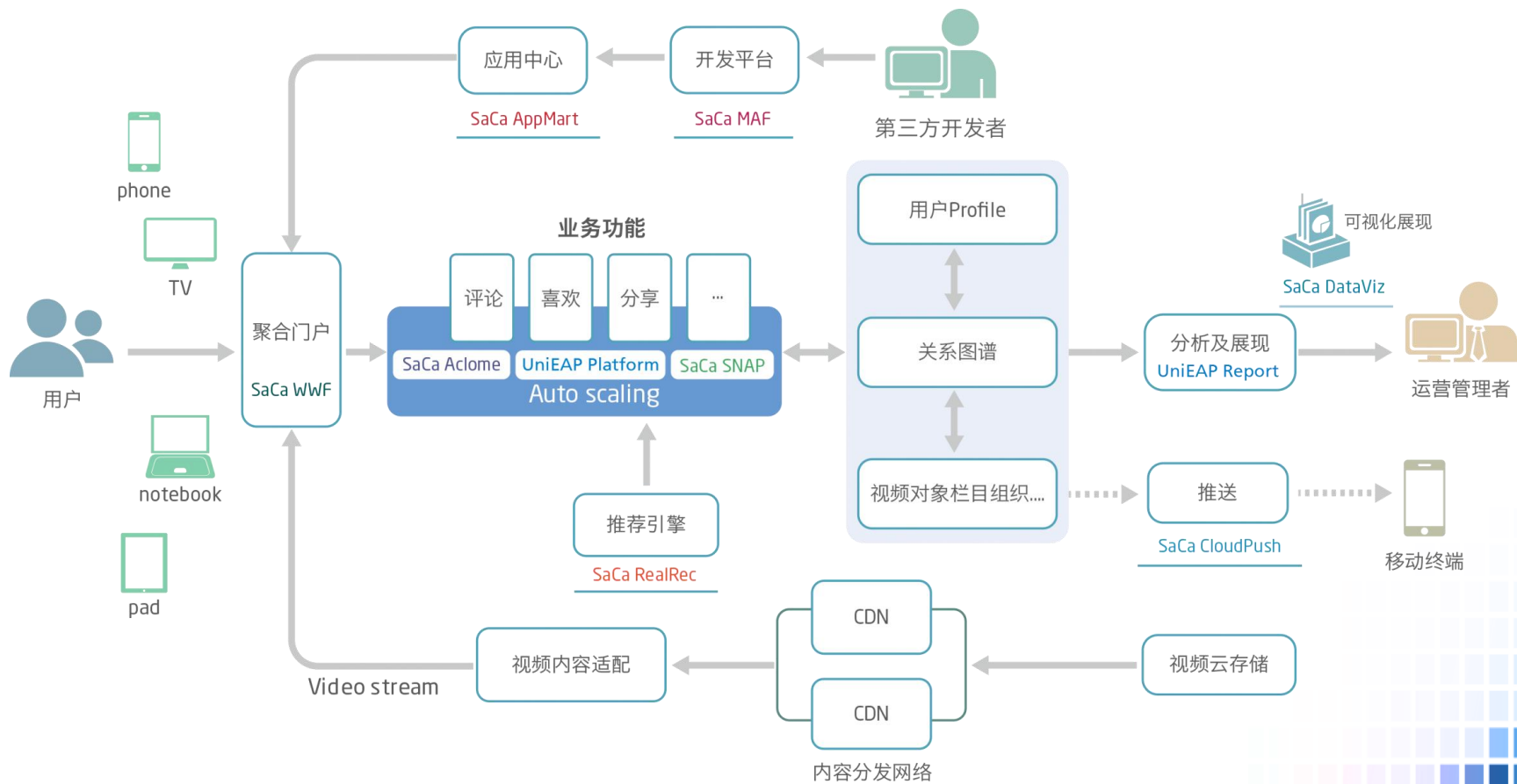
产品组合支撑：电子商务服务



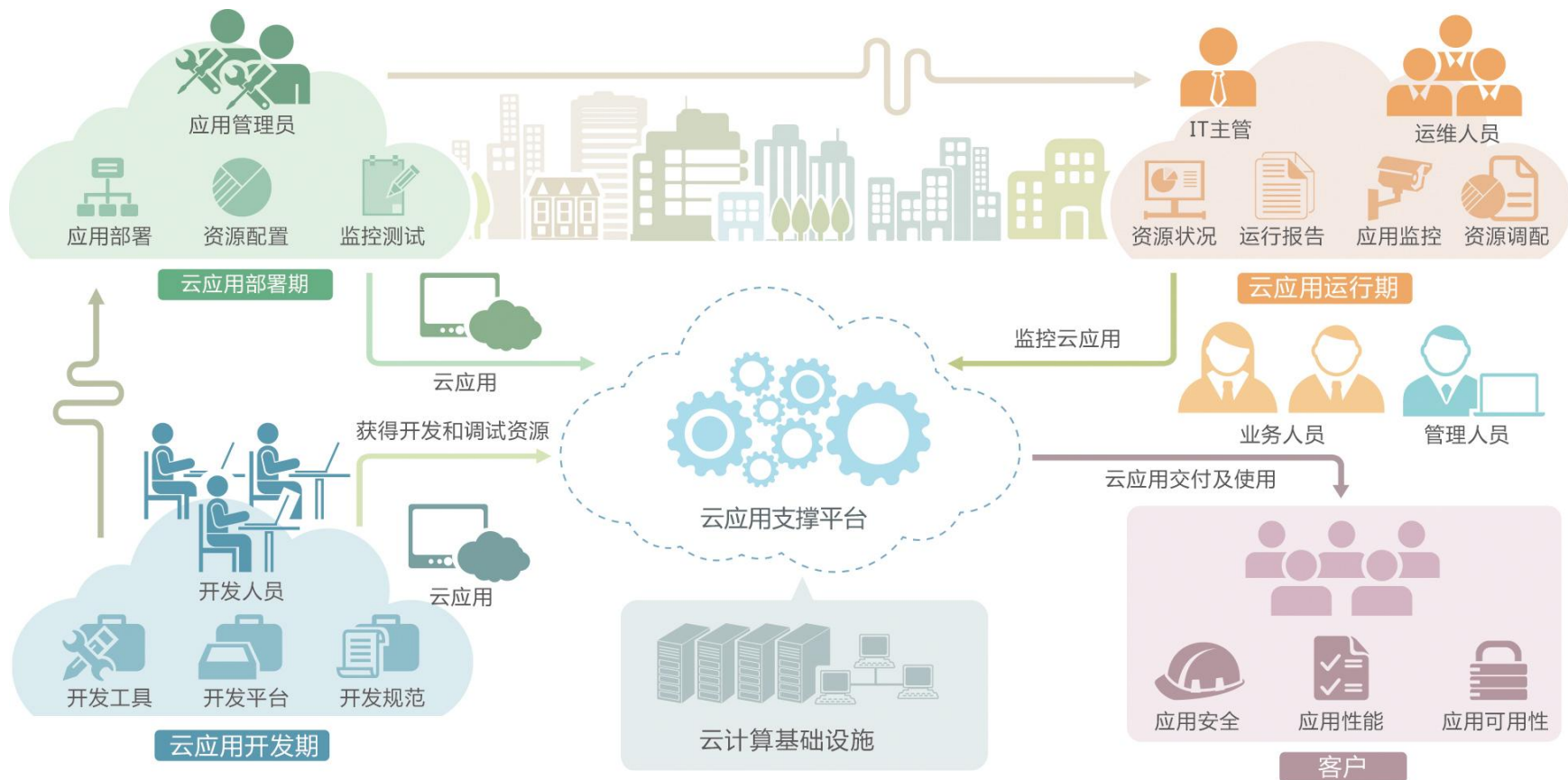
互动媒体服务



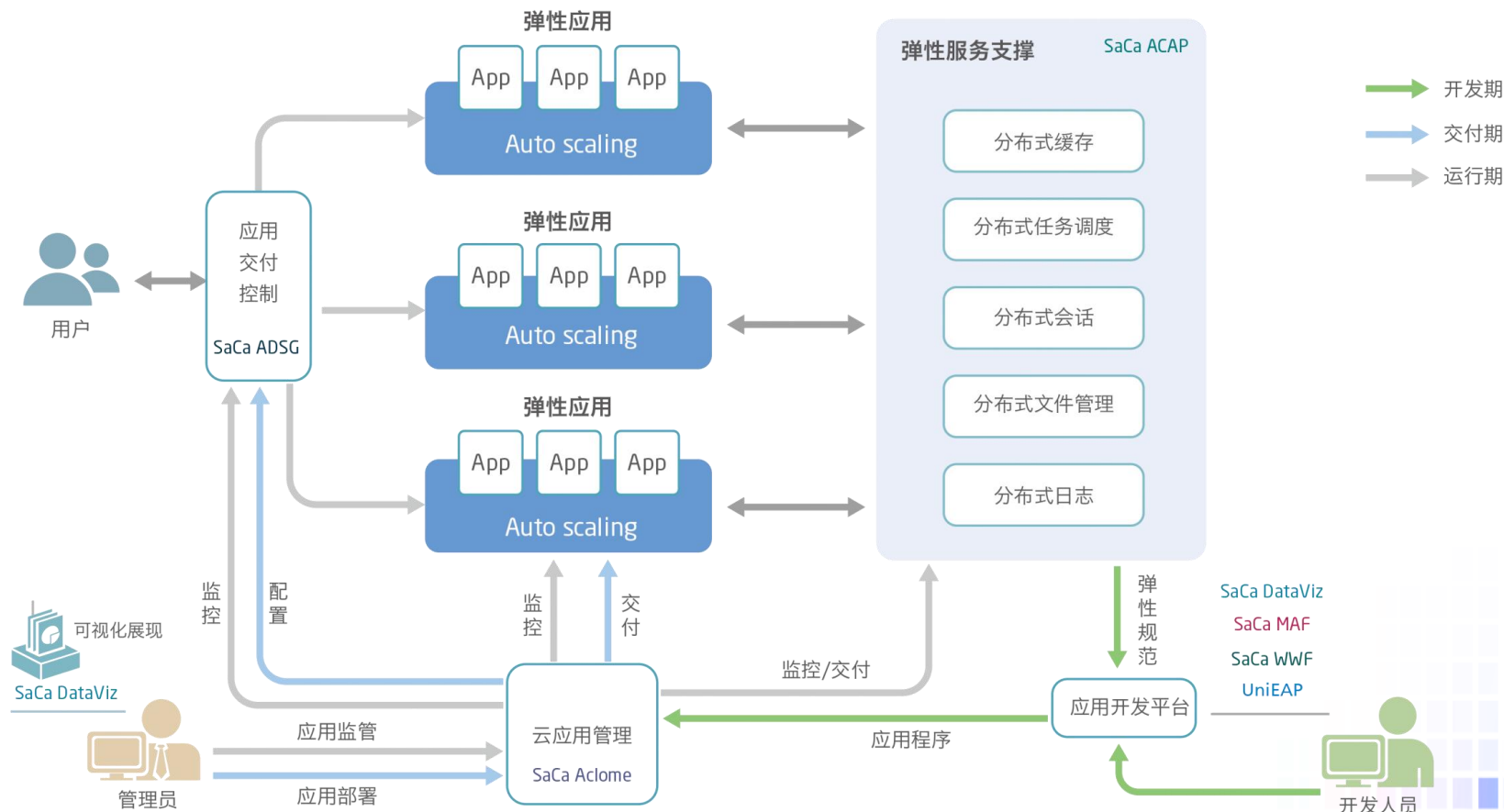
产品组合支撑：互动媒体服务



云应用支撑与管理



产品组合支撑：云应用支撑与管理





SaCa



UniEAP



Neusoft

Beyond Technology

Copyright © 2014 by Neusoft Corporation